



7^{ème} édition du baromètre de l'abondement et des versements dans les plans d'épargne salariale PEE et PERCO

Analyse des versements des années 2006, 2007,
2008, 2009 et 2010

9 mars 2011

Un échantillon représentatif

1. PEE : 20 058 entreprises, 578 460 épargnants ayant effectué un versement hors participation, 570 664 épargnants ayant investi leur participation
2. PERCO : 7 089 entreprises, 127 288 épargnants ayant effectué un versement hors participation, 96 592 épargnants ayant investi leur participation



Un dynamisme qui confirme la tendance du premier semestre : les abondements repartent à la hausse

9 mars 2011

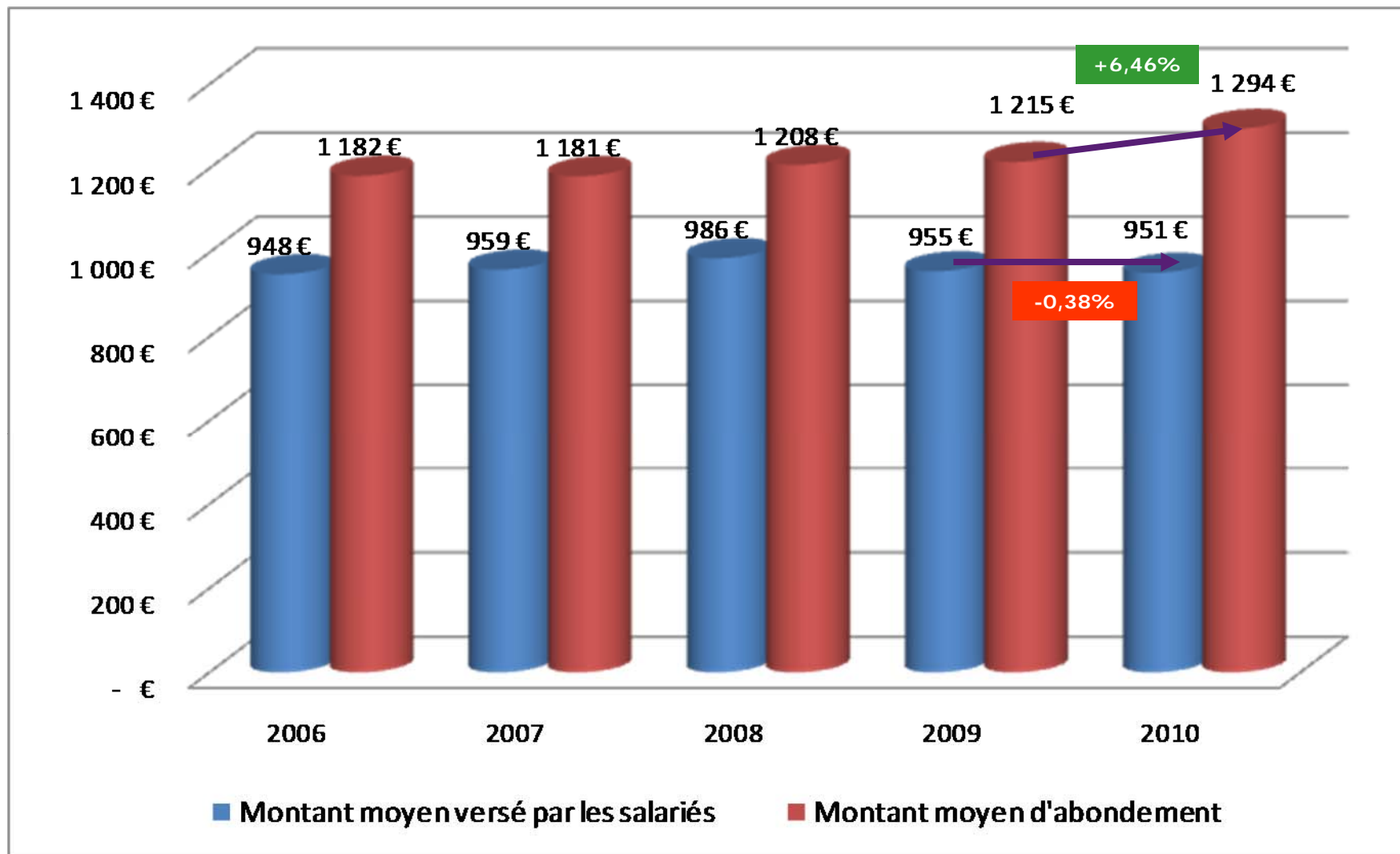


Versements et abondements dans les PEE

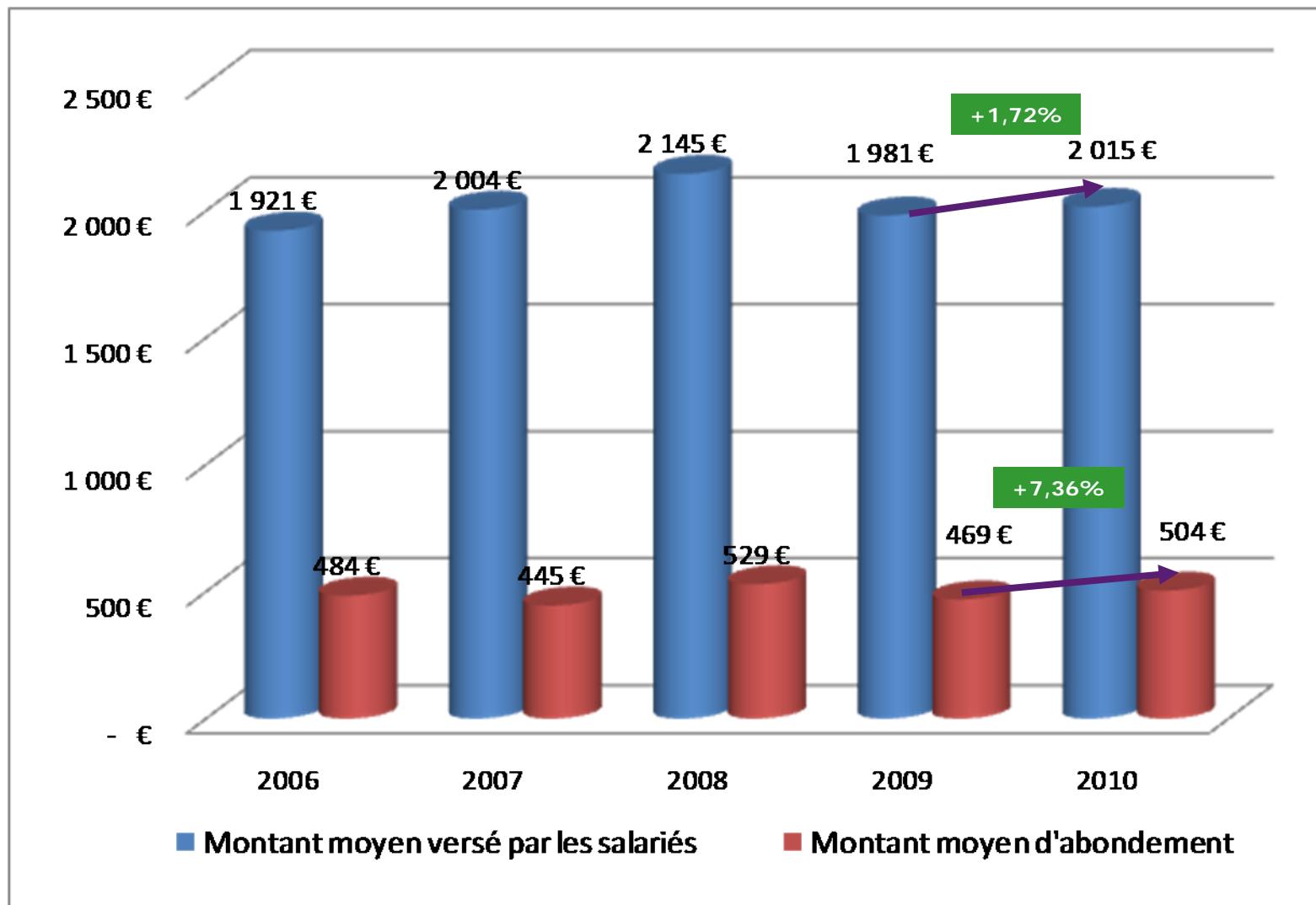
9 mars 2011

Natixis Interépargne

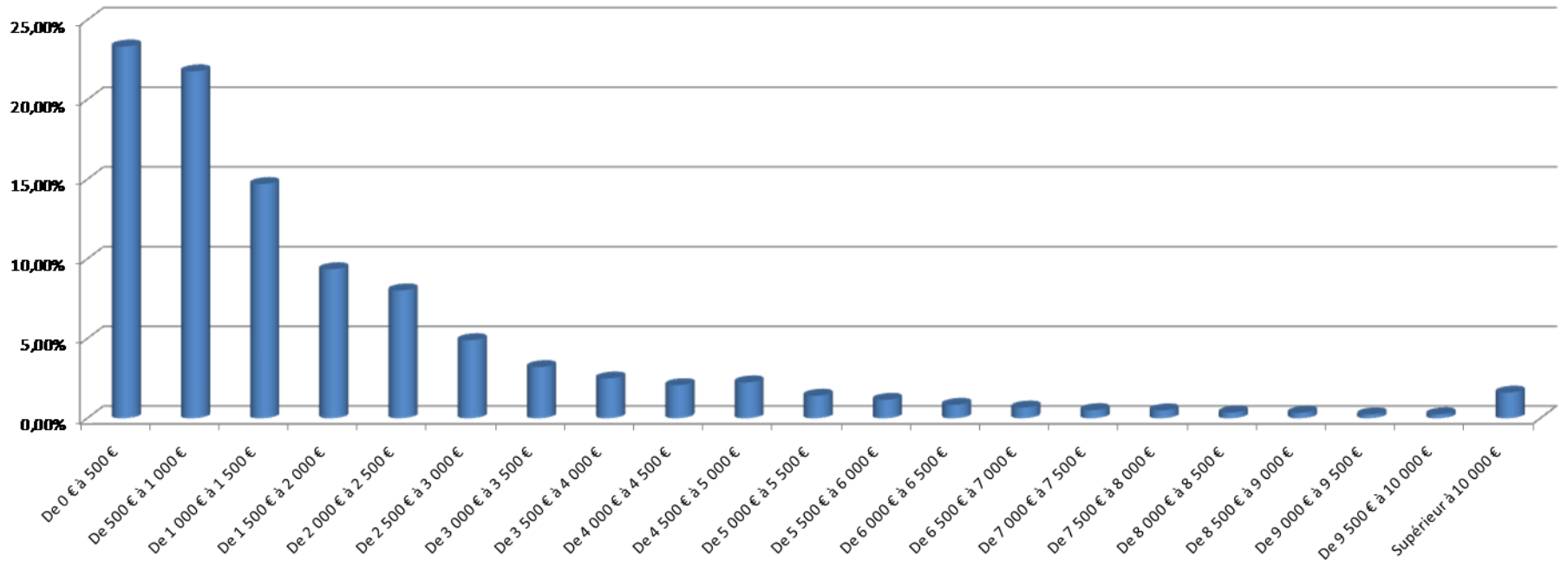
PEE : des abondements en forte hausse



PEE dans les entreprises de plus de 500 épargnants : les versements et les abondements orientés à la hausse



Répartition des versements PEE



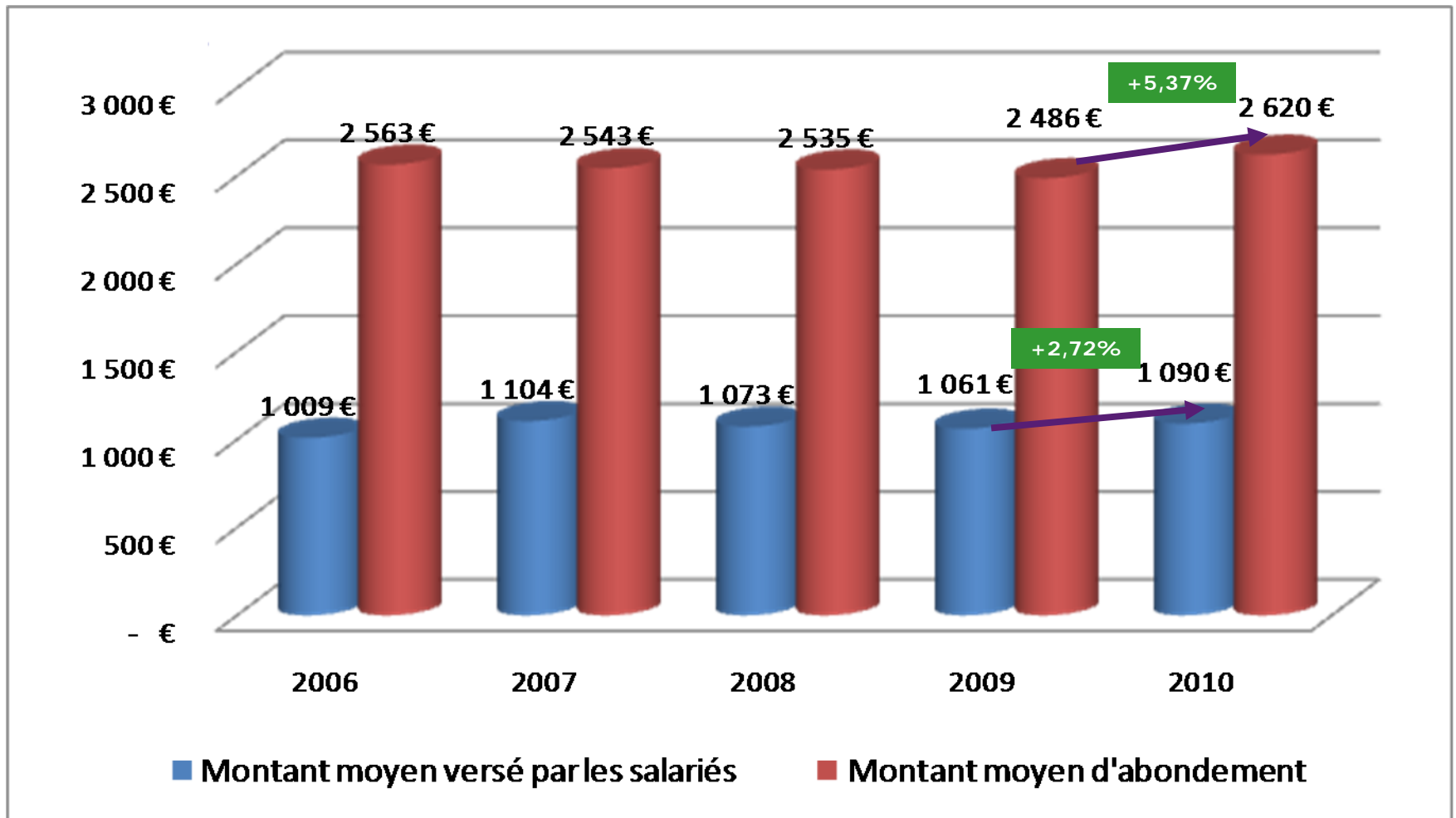


Versements et abondements dans les PERCO

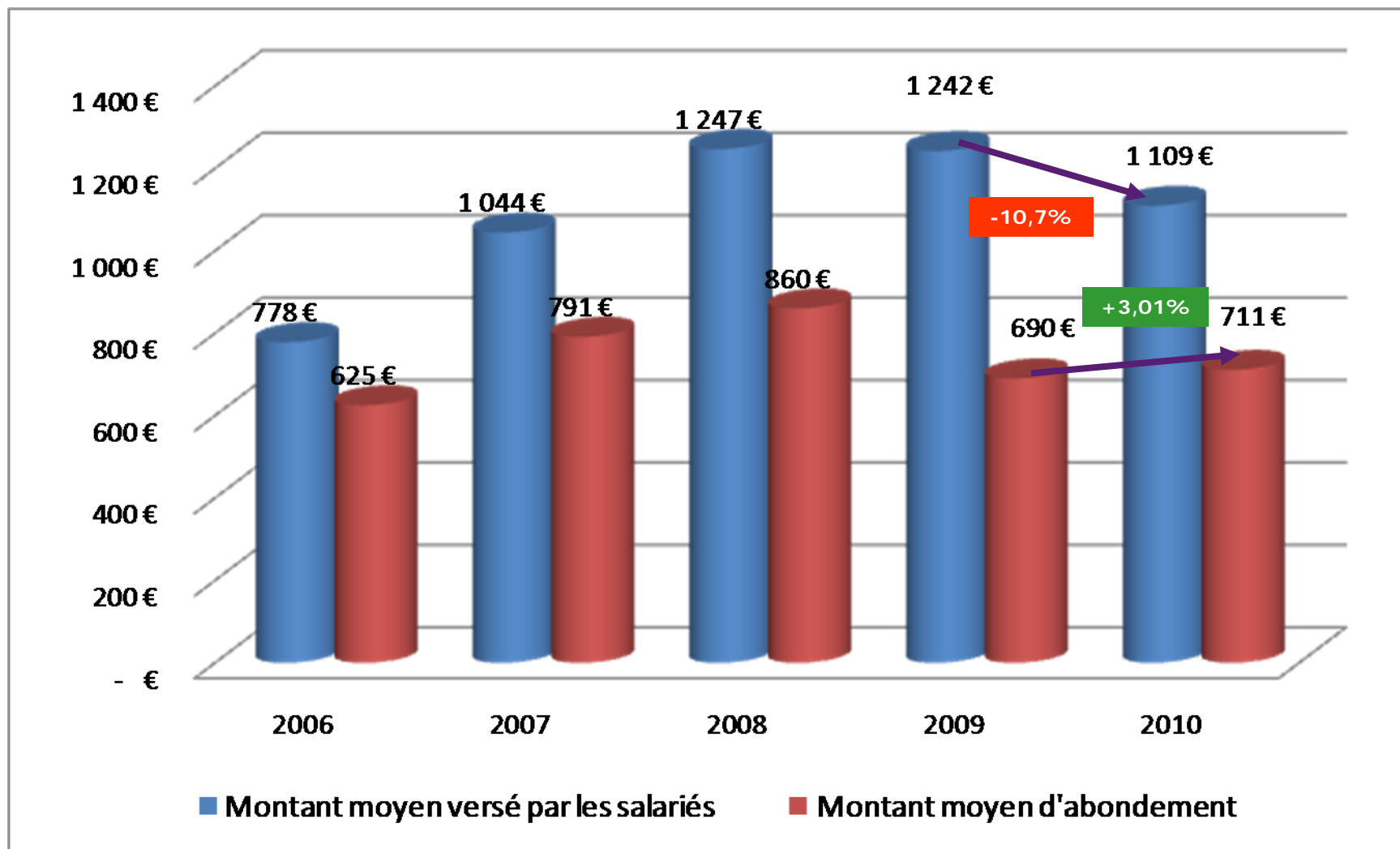
9 mars 2011

Natixis Interépargne

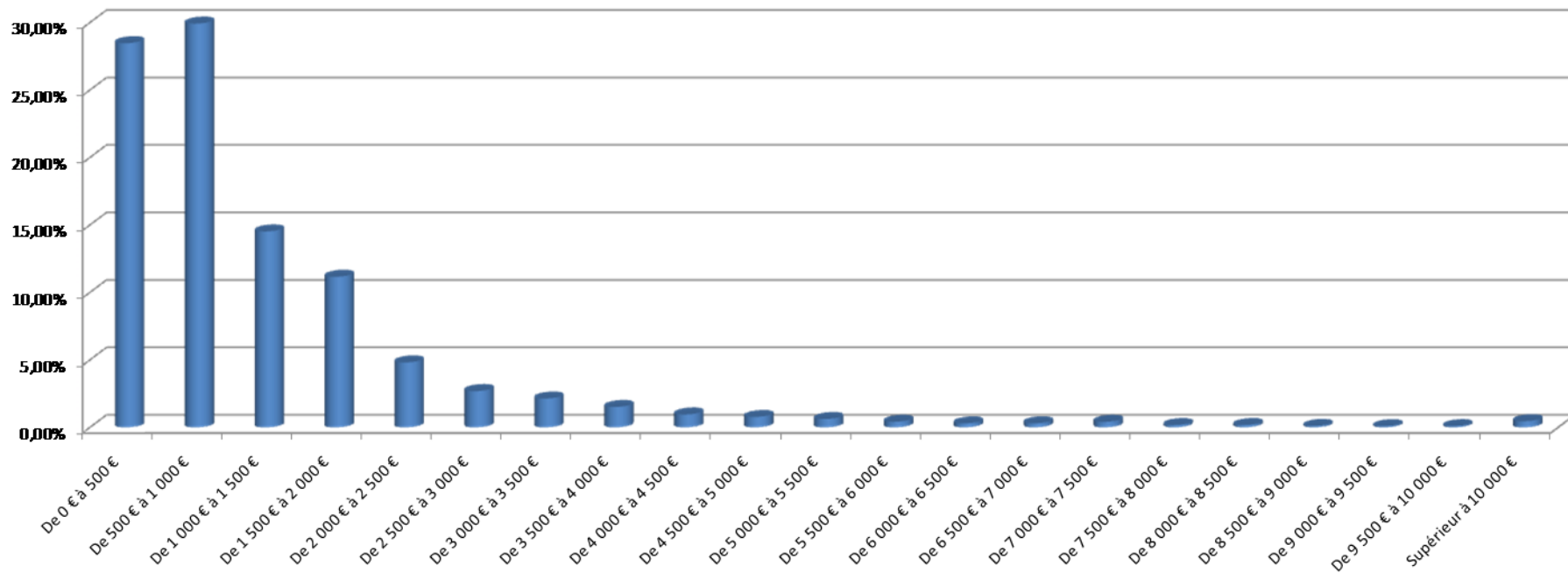
PERCO : hausse de l'abondement qui reste 2 fois supérieur au PEE



PERCO dans les entreprises de plus de 500 épargnants : la baisse des versements et la hausse des abondements traduit une amélioration des % d'abondements versés dans les PERCO



Répartition des versements PERCO



Passerelle CET – PERCO : un démarrage très prometteur

- **Fortes croissances du nombre d'entreprises offrant cette passerelle et du nombre de salariés qui l'utilisent**
- **Montant moyen versé : 1 453 €**
- **Abondement moyen : 305 €, soit 21%**



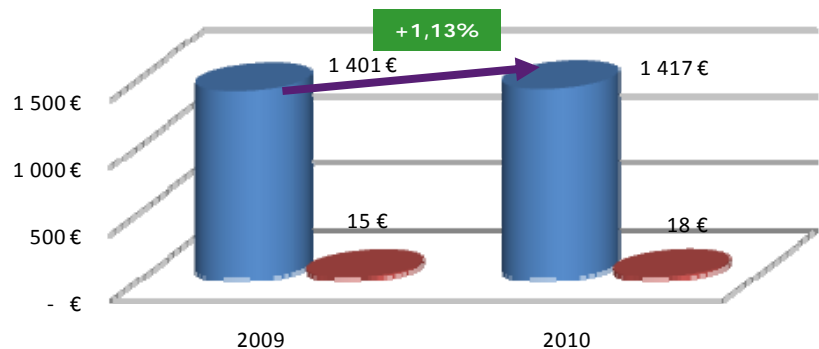
Investissement de la participation dans les PEE et dans les PERCO

9 mars 2011

Natixis Interépargne

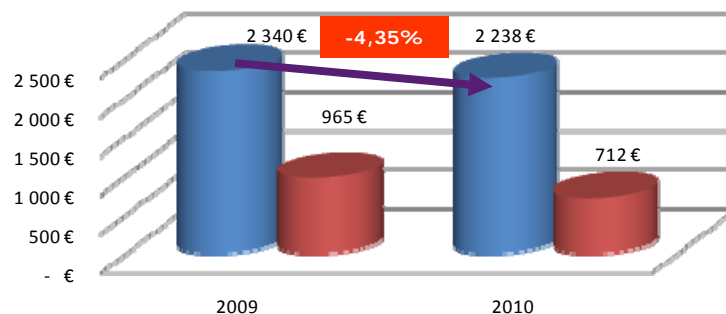
Les participations investies par les salariés au second semestre 2010 ont globalement progressé

Participation investie dans le PEE



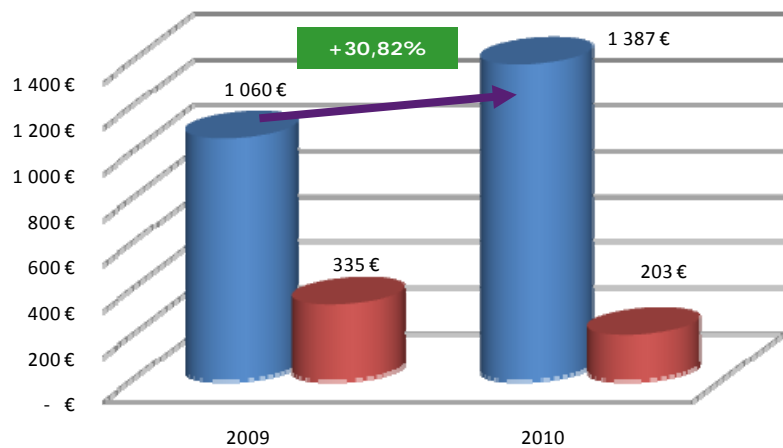
■ Montant moyen versé par les salariés ■ Montant moyen d'abondement

Participation investie dans le PEE (entreprises qui abondent la RSP)



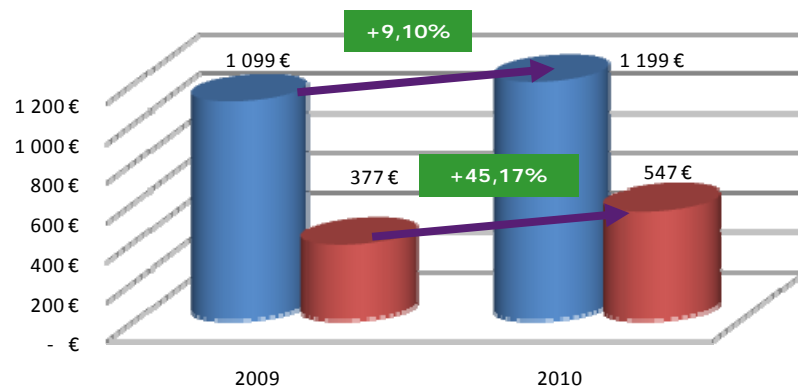
■ Montant moyen versé par les salariés ■ Montant moyen d'abondement

Participation investie dans le PERCO



■ Montant moyen versé par les salariés ■ Montant moyen d'abondement

Participation investie dans le PERCO (entreprises qui abondent la RSP)



■ Montant moyen versé par les salariés ■ Montant moyen d'abondement

Conclusion

- Les abondements sont orientés à la hausse toutes tailles des entreprises
- Hausse des pourcentages d'abondement versés sur les PEE et PERCO toutes tailles des entreprises
- Inversion de tendance des flux de participation au second semestre avec une orientation à la hausse