



"Le label Finansol garantit la solidarité et la transparence du produit d'épargne FCPR Natixis Solidaire"  
www . finansol . org

## FCPR - Mensuel - 28/02/2011

## FCPR

Le FCPR NATIXIS SOLIDAIRE est destiné à être souscrit par des Fonds Communs de Placement d'Entreprise (FCPE) « Solidaires » gérés par Natixis Asset Management et commercialisés par Natixis Interépargne. Les FCPE solidaires sont obligatoirement proposés aux salariés dans le cadre de leur Plan d'Epargne Entreprise (PEE) ou leur Plan d'Epargne Retraite Collectif (PERCO).

### Principe d'investissement

Le FCPR NATIXIS SOLIDAIRE est destiné à être investi pour au moins 35% de son actif en titres émis par des entités agréées par l'autorité administrative, en tant qu'entreprises solidaires. La performance du Fonds intègre principalement une dimension « sociale » en complément de la performance financière obtenue par les investissements réalisés par les FCPE solidaires.

### Caractéristiques

Société de Gestion **NATIXIS ASSET MANAGEMENT**  
Dépositaire **CACEIS BANK**

### Gérant principal :

Emmanuel Gautier

### Frais (en %)

Droits d'entrée Néant  
Droits de sortie Néant  
Frais de gestion réels 0.50

### Actif net et valorisation

Actif net en euro **38 544 299.11**  
Nombre de parts **354 950**  
Valeur liquidative par part en euro **108.59**

### Emetteurs solidaires

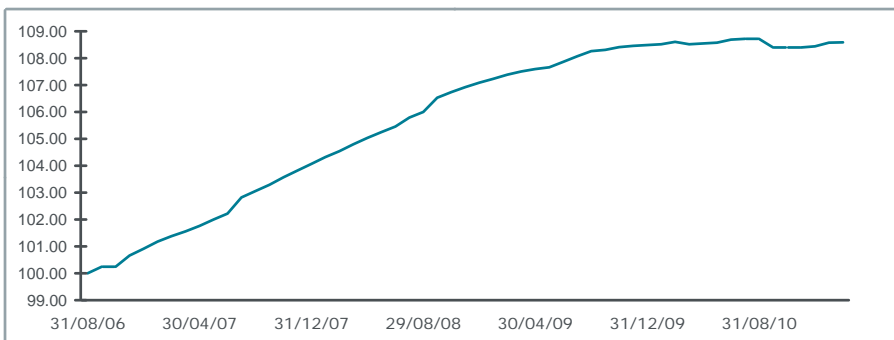
Acted	2.75 %
Adie	7.09 %
Autonomie Et Solidarite S.a.	1.09 %
Caisse Solidaire	0.27 %
Equisol	0.78 %
Eurofidem	7.52 %
FCPR Sens	1.26 %
Federation Habitat Et Humanisme	2.61 %
Femu Qui S.a.	0.52 %
Fonciere D'hab.et Humanisme	9.95 %
Fonciere Terre De Liens	1.30 %
France Active	2.74 %
Garrigue	0.06 %
Herrikoa Sa	0.96 %
La Nef	5.13 %
Phitrust Partenaires	0.62 %
Pierre Angulaire	2.25 %
Prolog Ues	5.19 %
Promotion Participation Cooperation Economique	4.29 %
Scic Ehd	1.95 %
Scic Finantoit Capital	0.83 %
Scic Habitats Solidaires	0.26 %
Societe D'investissement France Active - S.i.f.a.	10.15 %
Sofinei	0.34 %

Total titres solidaires détenus : **69.89 %**

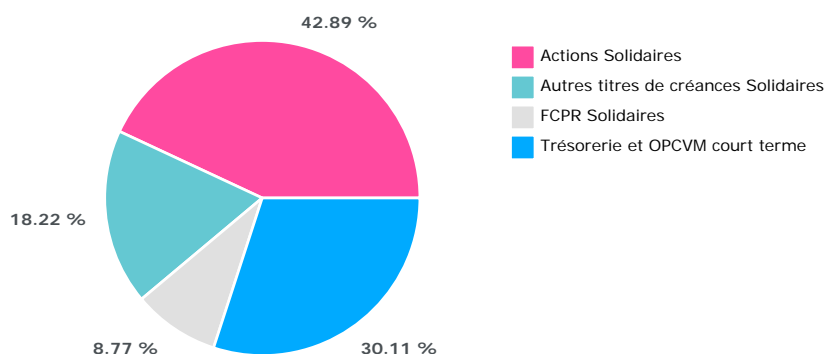
Ratio Réglementaire détention titres solidaires : **35.00 %**

### Performances nettes de frais (en %)

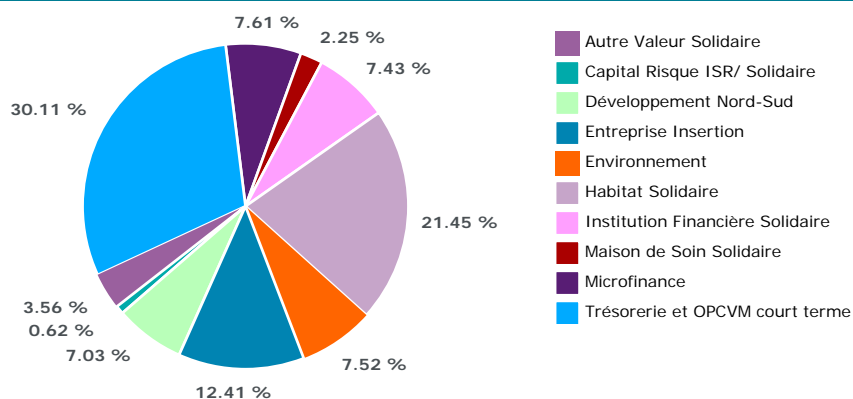
	1 mois	1 an	3 ans	Début année	Depuis le 31/08/06
<b>Natixis Solidaire</b>	<b>0.01</b>	<b>-0.02</b>	<b>3.87</b>	<b>0.14</b>	<b>8.59</b>



### Répartition par classe d'actif



### Répartition par secteur solidaire



Les performances ne sont pas constantes dans le temps et les performances passées ne préjugent pas des résultats futurs

## Focus sur l'activité à Haïti de l'ONG ACTED partenaire du FCPR Natixis Solidaire.

### Haïti, un an après

L'engagement humanitaire demeure une priorité pour ACTED

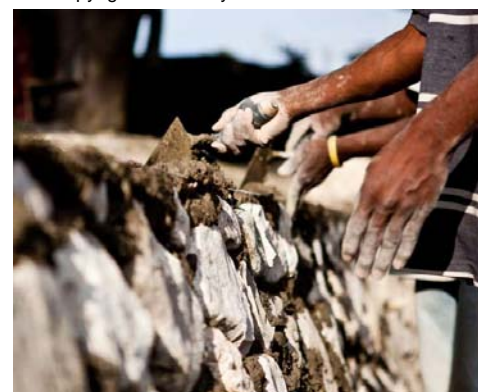
Le 12 janvier 2010, Haïti était frappé par un tremblement de terre sans précédent qui a fait des centaines de milliers de victimes et laissé quelque 3 millions de sinistrés. L'attention mondiale s'est concentrée pendant des jours sur cette petite île des Caraïbes vers laquelle ont convergé aide humanitaire, dons et médias. Plus d'un an après la catastrophe, les équipes de l'ONG ACTED demeurent mobilisées pour venir en aide aux populations sinistrées et pour soutenir l'effort de reconstruction. Chaque jour, ce sont près de 370 personnes qui travaillent au sein d'ACTED avec les communautés sinistrées à travers le pays, dans les zones touchées par le séisme mais également dans les régions qui ont accueilli des déplacés. Après avoir apporté une aide de première urgence dans les jours et semaines qui ont suivi le tremblement de terre, ACTED est aujourd'hui pleinement engagée dans le processus de relèvement d'un pays frappé à nouveau par une crise humanitaire avec l'apparition du choléra depuis quelques mois.

L'heure aujourd'hui est à la reconstruction et au désengorgement des camps spontanés qui accueillent encore de nombreux sinistrés. La priorité est de sortir les familles de ces conditions insalubres et de leur offrir un vrai espace de vie pour se reconstruire. ACTED construit chaque jour une trentaine d'abris temporaires évolutifs, avec une implication des bénéficiaires dans le processus de construction afin de proposer des logements qui correspondent aux attentes des Haïtiens. Ces abris offrent un logement temporaire pour 5 personnes et pourront évoluer en fonction des moyens et des besoins à venir de chaque famille.

L'objectif est également d'offrir des solutions à moyen terme et de privilégier la participation des Haïtiens à leur propre reconstruction, plutôt que de faire le choix de se substituer aux acteurs locaux. Un autre moyen d'encourager la sortie des camps et d'assurer aux habitants qu'ils peuvent intégrer leurs habitations. C'est le rôle des équipes d'ingénieurs d'ACTED qui ont visité les 15 000 bâtiments de la ville de Léogane, située à l'épicentre du séisme, identifiant les logements inhabitables et ceux qui doivent être réhabilités. Aujourd'hui, ACTED est à pied d'œuvre pour réhabiliter 340 de ces habitations « jaunes ».



Réhabilitation à venir d'une maison « jaune » endommagée par le tremblement de terre  
Copyright Pierre Duyckaerts



Copyright Pierre Duyckaerts



Copyright Pierre Duyckaerts

« La prochaine étape est d'appuyer les communautés dans leur relèvement économique et la reconstruction des infrastructures, en soutenant le développement des moyens de subsistance durables ainsi qu'un meilleur accès aux services de base, tel que l'eau et l'assainissement », explique Fanny Devoucoux, la directrice d'ACTED en Haïti. « Nous allons développer ces activités en collaboration avec les communautés pour assurer la pertinence des interventions dans chaque contexte local », tout en assurant un accompagnement continu et multisectoriel dans cette phase de relèvement et de reconstruction.

Plus d'informations sur les activités en cours et la reconstruction d'Haïti sur : <http://www.acted.org/fr/haïti>



La participation des Haïtiens est une composante clef de l'approche d'ACTED  
Copyright Pierre Duyckaerts