

Natixis Solidaire

REPORTING MENSUEL

LABELLISATION



Le label Finansol garantit la solidarité et la transparence du produit d'épargne FCPR Natixis Solidaire. www.finansol.org

Le FCPR NATIXIS SOLIDAIRE est destiné à être souscrit par des Fonds Communs de Placement d'Entreprise (FCPE) « Solidaires » gérés par Natixis Asset Management et commercialisés par Natixis Interépargne. Les FCPE solidaires sont obligatoirement proposés aux salariés dans le cadre de leur Plan d'Épargne Entreprise (PEE) ou leur Plan d'Épargne Retraite Collectif (PERCO).

PRINCIPE D'INVESTISSEMENT

Le FCPR NATIXIS SOLIDAIRE est destiné à être investi pour au moins 35% de son actif en titres émis par des entités agréées par l'autorité administrative, en tant qu'entreprises solidaires. La performance du Fonds intègre principalement une dimension « sociale » en complément de la performance financière obtenue par les investissements réalisés par les FCPE solidaires.

CARACTÉRISTIQUES

Société de Gestion : NATIXIS ASSET MANAGEMENT
Dépositaire : CACEIS BANK FRANCE

GÉRANT PRINCIPAL

EMMANUEL GAUTIER

FRAIS

Droits d'entrée (max.) % : 10,0
Droits de sortie (max.) % : 2,0
Frais de gestion (max.) % : 0,5

ACTIF NET ET VALORISATION

Actif net(Euro) 53 133 605,1
Nombre de parts 487 676,0
Valeur liquidative(EUR) 109,0

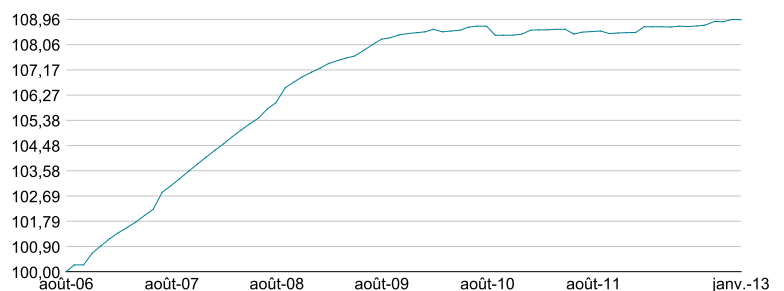
EMETTEURS SOLIDAIRES EN % DE L'ACTIF NET

Emetteurs	Poids
ACTED	3,5
ADIE	3,5
ASSOCIATION FRANCE ACTIVE	2,1
AUTONOMIE ET SOLIDARITE S.A.	0,8
BRETAGNE ATELIER	0,1
CAISSE SOLIDAIRE	0,2
EHD	6,3
EMETT DIVERS POUR BILLETS A ORD	0,9
EQUISOL	0,5
EUROFIDEM	5,5
FCPR SENS	0,8
FEDERATION HABITAT ET HUMANISME	2,3
FEMU QUI S.A.	0,5
FONCIERE D'HAB.ET HUMANISME	8,6
FONCIERE TERRE DE LIENS	4,7
HERRIKOA SA	0,8
NEF CAPITAL ETHIQUE MANAGEMENT	4,3
PHITRUST PARTENAIRES	0,3
PROLOG UES	5,6
PROMOTION PARTICIPATION COOPERATION ECONOMIQUE	3,2
SCIC HABITATS SOLIDAIRES	0,4
SOCIETE D'INVESTISSEMENT FRANCE ACTIVE - S.I.F.A.	9,2
SOFINEI	0,2
SOGAMA	2,3
Total titres solidaires détenus :	66,7
Ratio Réglementaire de détention des titres solidaires :	35

PERFORMANCES NETTES DE FRAIS DE GESTION (%)

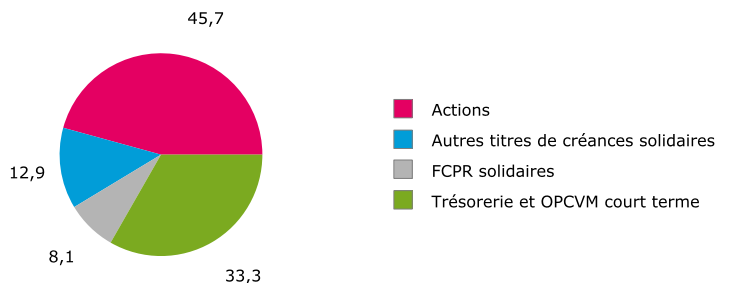
	1 MOIS	DÉBUT ANNÉE	3 MOIS	1 AN	3 ANS	5 ANS
Fonds	-0,01	-0,01	0,06	0,41	0,40	4,44

ÉVOLUTION DE LA PERFORMANCE - (base 100 au 31/08/2006)

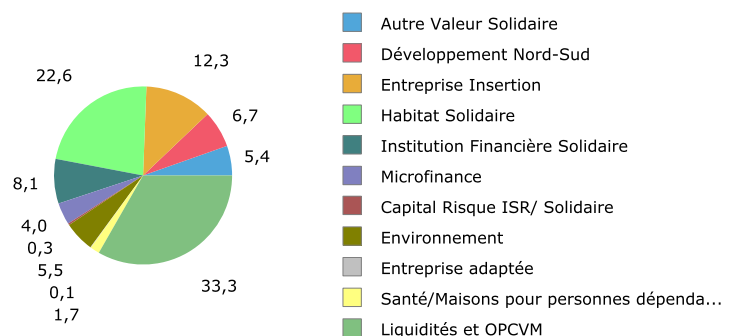


Les chiffres des performances cités ont trait aux années écoulées. Les performances passées ne sont pas un indicateur fiable des performances futures.

RÉPARTITION PAR CLASSE D'ACTIFS



RÉPARTITION PAR SECTEUR SOLIDAIRE

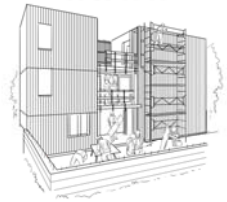




Emmanuel Gautier
Gérant- Responsable Gestion solidaire

La finance solidaire de proximité : une solution locale à des enjeux macro-économiques globaux

Le temps de la mondialisation inclusive est venu. Cela impose une autre vision de l'économie, de la monnaie et de la croissance. Il en découlera une autre finance pour une mondialisation plus équilibrée, socialement et écologiquement innovante. Inclusive et citoyenne, la croissance à venir procèdera des initiatives locales et moins des politiques macro-économiques. C'est le pari que fait la finance solidaire en agissant concrètement sur le territoire.



Regards sur des investissements : la Laiterie du Berger avec Phitrust Partenaires

Laiterie du Berger : La société a gagné l'African Award for Entrepreneurship, un prix organisé par l'African Leadership Network (ALN), premier réseau d'adhésion des leaders de la nouvelle génération en Afrique, et par Omidyar Network, une fondation philanthropique, qui avaient choisi 12 finalistes pour les prix 2012 pour l'entrepreneuriat en Afrique, choisis parmi plus de 1200 entreprises et représentant huit nations africaines. En plus de la reconnaissance parmi ses pairs africains, y compris le cabinet du Premier Ministre du Sénégal, la société a reçu un chèque de 50.000 dollars. L'évènement a été très largement couvert par la presse Africaine et anglo-saxonne. La LDB a été lauréate du prix de la meilleure petite entreprise en croissance, décerné à une jeune entreprise remarquable avec des revenus entre 500 000 USD et 5 millions de dollars. Fred Swaniker, PDG et co-fondateur de ALN a félicité les finalistes, estimant que l'entrepreneuriat est essentiel à la prospérité en Afrique: "Ces prix font la lumière sur les entrepreneurs les plus prometteurs de l'Afrique et les distinguent comme des modèles pour la prochaine génération d'entrepreneurs."

Cet Award est attribué alors que la société DANONE France a décidé d'investir directement dans ce projet pilote pour développer des filières et renforcer sa capacité de développement.

Source : Phitrust Partenaires



Actualités des finances solidaires

Zoom sur l'actualité d'une entreprise : le Groupe Archer

Différentes entités sont contenues dans le Groupe Archer qui rassemble des Structures de l'Insertion par l'Activité Economique (SIAE) et des activités économiques classiques. Entre 2005 et 2008, le groupe a évolué d'un projet ensemble vers un projet « développeur de territoire » notamment pour multiplier les possibilités de sorties positives des salariés en insertion.

Archer travaille aujourd'hui dans 3 directions : - mises en places d'activités nouvelles (services à la personne, déchets bois...) - aide à la création ou au développement d'activités par la coopération et la mutualisation de moyens - reprise de produits, d'activités ou d'entreprises en difficulté ou en voie de délocalisation (dans le secteur de la chaussure par exemple, industrie historique du territoire).



Appel à candidatures 2013 pour le concours des Prix et Trophée de l'Initiative en économie sociale.

L'édition 2013 du concours de la Fondation Crédit Coopératif est ouverte. Acteurs de l'économie sociale, faites connaître votre initiative originale et devenez dans un premier temps lauréat de votre région ! Vous avez jusqu'au 8 mars 2013 pour présenter la candidature de votre organisme d'économie sociale : <http://www.finansol.org>

