

Natixis Solidaire

REPORTING MENSUEL

LABELLISATION



Le label Finansol garantit la solidarité et la transparence du produit d'épargne FCPR Natixis Solidaire. www.finansol.org

Le FCPR NATIXIS SOLIDAIRE est destiné à être souscrit par des Fonds Communs de Placement d'Entreprise (FCPE) « Solidaires » gérés par Natixis Asset Management et commercialisés par Natixis Interépargne. Les FCPE solidaires sont obligatoirement proposés aux salariés dans le cadre de leur Plan d'Épargne Entreprise (PEE) ou leur Plan d'Épargne Retraite Collectif (PERCO).

PRINCIPE D'INVESTISSEMENT

Le FCPR NATIXIS SOLIDAIRE est destiné à être investi pour au moins 35% de son actif en titres émis par des entités agréées par l'autorité administrative, en tant qu'entreprises solidaires. La performance du Fonds intègre principalement une dimension « sociale » en complément de la performance financière obtenue par les investissements réalisés par les FCPE solidaires.

CARACTÉRISTIQUES

Société de Gestion : **NATIXIS ASSET MANAGEMENT**
Dépositaire : **CACEIS BANK FRANCE**

GÉRANT PRINCIPAL

EMMANUEL GAUTIER

FRAIS

Droits d'entrée (max.) % : 10,0
Droits de sortie (max.) % : 2,0
Frais de gestion (max.) % : 0,5

ACTIF NET ET VALORISATION

Actif net(Euro) 53 127 279,2
Nombre de parts 487 676,0
Valeur liquidative(EUR) 108,9

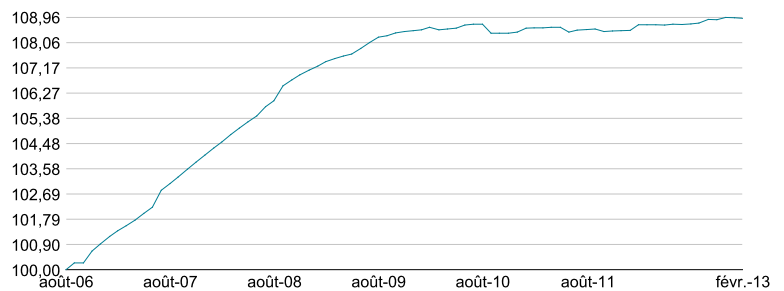
EMETTEURS SOLIDAIRES EN % DE L'ACTIF NET

| Emetteurs | Poids |
|---|-------------|
| ACTED | 3,5 |
| ADIE | 3,5 |
| ASSOCIATION FRANCE ACTIVE | 2,1 |
| AUTONOMIE ET SOLIDARITE S.A. | 0,8 |
| BRETAGNE ATELIER | 0,1 |
| CAISSE SOLIDAIRE | 0,2 |
| EHD | 6,3 |
| EMETT DIVERS POUR BILLETS A ORD | 0,9 |
| EQUISOL | 0,5 |
| EUROFIDEM | 5,5 |
| FCPR SENS | 0,8 |
| FEDERATION HABITAT ET HUMANISME | 2,3 |
| FEMU QUI S.A. | 0,5 |
| FONCIERE D'HAB.ET HUMANISME | 8,6 |
| FONCIERE TERRE DE LIENS | 4,7 |
| HERRIKOA SA | 0,8 |
| NEF CAPITAL ETHIQUE MANAGEMENT | 4,3 |
| PHITRUST PARTENAIRES | 0,3 |
| PROLOG UES | 5,6 |
| PROMOTION PARTICIPATION COOPERATION ECONOMIQUE | 3,2 |
| SCIC HABITATS SOLIDAIRES | 0,4 |
| SOCIETE D'INVESTISSEMENT FRANCE ACTIVE - S.I.F.A. | 9,2 |
| SOFINEI | 0,2 |
| SOGAMA | 2,3 |
| Total titres solidaires détenus : | 66,7 |
| Ratio Réglementaire de détention des titres solidaires : | 35 |

PERFORMANCES NETTES DE FRAIS DE GESTION (%)

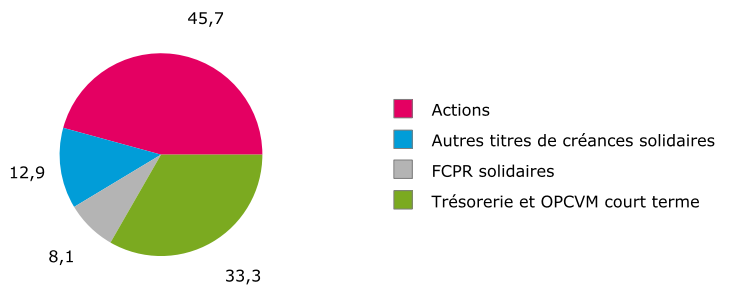
| | 1 MOIS | DÉBUT ANNÉE | 3 MOIS | 1 AN | 3 ANS | 5 ANS |
|-------|--------|-------------|--------|------|-------|-------|
| Fonds | -0,02 | -0,03 | 0,05 | 0,21 | 0,29 | 4,20 |

ÉVOLUTION DE LA PERFORMANCE - (base 100 au 31/08/2006)

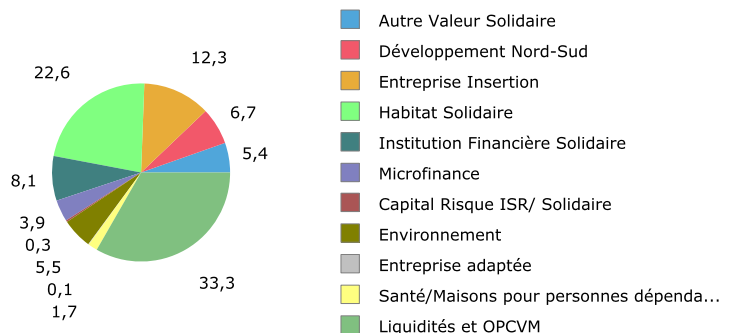


Les chiffres des performances cités ont trait aux années écoulées. Les performances passées ne sont pas un indicateur fiable des performances futures.

RÉPARTITION PAR CLASSE D'ACTIFS

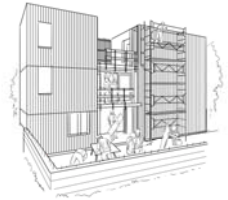


RÉPARTITION PAR SECTEUR SOLIDAIRE





Emmanuel Gautier
Gérant- Responsable Gestion solidaire



La déconnexion persistante de la sphère financière avec la sphère réelle peut s'illustrer au travers de quelques chiffres édifiants : le marché des devises est passé de 2 fois les échanges physiques dans les années 70 à 50 fois aujourd'hui. Globalement, le marché des instruments dérivés avec une surface financière estimée à 10 fois le PIB mondial est complètement déconnecté de la sphère réelle. Symétriquement, c'est moins de 3% des transactions quotidiennes sur les marchés qui correspondent à des biens et services réels. Il est temps d'inverser la tendance : soutenons l'ISR et l'investissement solidaire pour faciliter le financement de l'innovation et l'entrepreneuriat !

Regards sur des investissements : L'ADIE dans les DOM-TOM



En Guyane : 179 créations et développements d'entreprise avec le soutien financier de l'ADIE. C'est un chiffre à mettre en parallèle avec l'entrepreneuriat populaire du département qui ne cesse depuis 2009 de démontrer son dynamisme. Ainsi en 2012 le nombre de création d'entreprise à augmenté de 13,2% par rapport à 2011, qui elle même était une bonne année, soit la seconde performance des départements français (après la Creuse...).

A noter aussi la première "année pleine" du dispositif CréaJeunes qui a donné de particulièrement bons résultats en formant plus de 50 jeunes. L'ADIE a une action particulièrement forte (2 clients sur 10) dans le secteur agricole, auprès des petits exploitant bénéficiant en moyenne de 2ha de terrains (canne à sucre, manioc, arbres fruitiers, etc.).

Ces agriculteurs ne parlent généralement pas le français mais la "langue du fleuve" ce qui implique des conseillers très implantés dans le territoire, capables de se rendre sur les terrains agricoles parfois éloignés, et qui maîtrisent les langues locales.

En Martinique l'ADIE a financé 411 entrepreneurs. A noter l'action "groupe" dans les quartiers de Fort-de-France, qui permet notamment de financer et d'accompagner des porteurs de projet en situation de précarité ; généralement issus des communautés de République Dominicaine, d'Haïti et de la Dominique. Cette action tournée vers les quartiers sert dans près de 80% des cas la cause des femmes désireuses d'officialiser leur activité. En Martinique le dispositif CréaJeunes se poursuit par ailleurs, avec la aussi plus de 50 jeunes formés . Enfin l'ADIE met en place en 2013 une action spécifique concernant les seniors, particulièrement touchés par l'augmentation du chômage sur l'île.

Actualités des finances solidaires

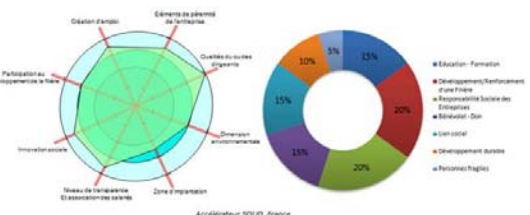
Conférence organisée par SOLID :

« L'innovation peut-elle être un accélérateur de solidarités ? »

Le mercredi 27 mars 2013 de 8h30 à 10h à la Maison du Danemark - 142 avenue des Champs-Élysées 75008 Paris – 7ème étage (code ascenseur 270313)



Accélérateur LMC, Carré (Guinée)



Accélérateur SOLID, France