

Club
de 
l'Épargne Salariale

Retraite ■ Actionnariat salarié


harris
INTERACTIVE

Baromètre 2013

Club de l'Épargne Salariale / Harris interactive

AON Hewitt

J.P.Morgan
Asset Management

 **NATIXIS**
INTERÉPARGNE



Toute diffusion de résultats tirés de cette étude doit être accompagnée de la mention suivante :

"Baromètre 2013 du Club de l'Épargne Salariale - Harris Interactive".



Sommaire

- 1 - L'épargne salariale en 2013**
- 2 - Place de l'épargne salariale dans le financement de la retraite**
- 3 - Comportement et actualité**
- 4 - L'épargne salariale et l'entreprise**

Méthodologie d'enquête



Etude réalisée par Harris Interactive, sur la base d'une enquête en ligne menée du 16 au 23 septembre 2013, à partir de son access panel.



Echantillon raisonné de 601 salariés (salariés de 18 ans et plus, travaillant en entreprise privée et publique – hors administration et fonction publique) : 300 salariés bénéficiant de l'épargne salariale et 301 salariés ne bénéficiant pas de l'épargne salariale.



Afin d'être représentatif du public visé, l'échantillon interrogé a été redressé selon la méthode des quotas appliquée aux variables suivantes : sexe, âge, CSP, taille de l'entreprise, entreprise privée/entreprise publique.



Cette étude constitue la troisième édition du Baromètre de l'Epargne Salariale, après les éditions de 2010 et 2011.

Les différents publics de l'étude



Salariés : 601 personnes



Bénéficiaires : Salariés bénéficiant d'un dispositif d'épargne salariale dans leur entreprise : 300 personnes



Investisseurs actifs : Bénéficiaires ayant investi dans le dispositif d'épargne salariale dans les 12 derniers mois : 124 personnes



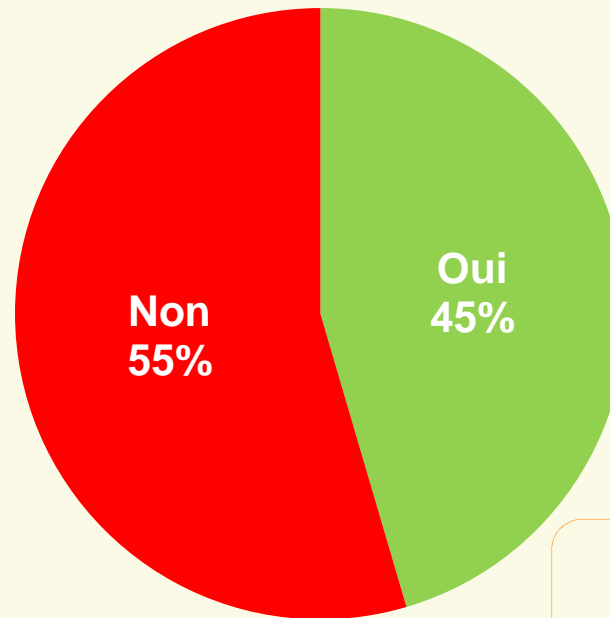
1 – L'épargne salariale en 2013

Une épargne salariale de plus en plus présente

Actuellement, bénéficiez-vous d'un dispositif d'épargne salariale dans votre entreprise (intéressement, participation, plan d'épargne entreprise - PEE - , PERCO, actionnariat salarié) ?

Près de la moitié des salariés déclarent aujourd'hui bénéficier d'un dispositif d'épargne au sein de leur entreprise.

L'importante évolution (+14%) par rapport à 2011 peut être considérée comme l'effet combiné de l'obligation légale faite aux entreprises d'adosser un PEE à de la participation, d'une amélioration de l'information et donc de la prise de conscience des salariés de la présence d'un dispositif d'épargne salariale dans leur entreprise.



- Moins de 50 salariés : 12%
 - Entre 50 et 499 salariés : 50%
 - Entre 500 et 1999 salariés : 74%
 - 2000 salariés et plus : 86%

Rappel 2011 : 31%
Rappel 2010 : 33%



Base Ensemble des salariés

Une baisse du montant des versements

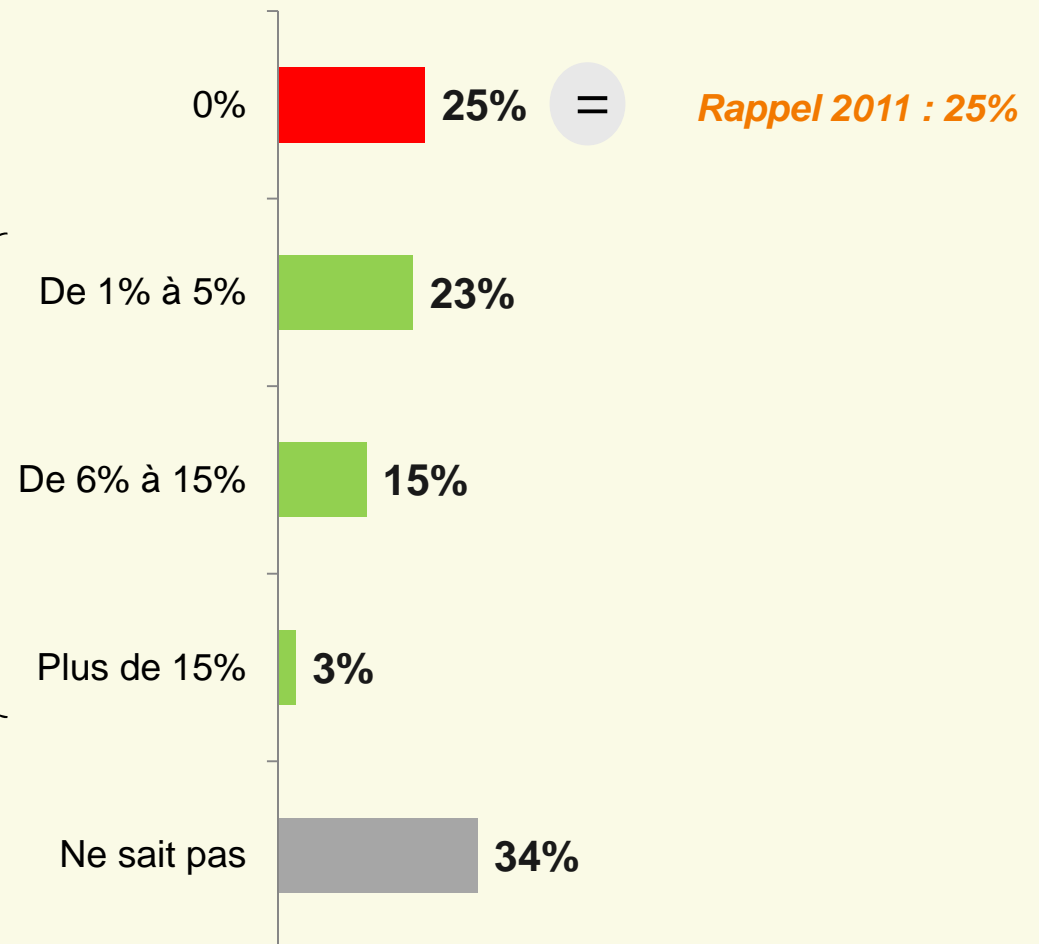
Au global, au cours des 12 derniers mois, quel pourcentage de votre salaire net actuel avez-vous versé dans les dispositifs d'épargne salariale de votre entreprise (même approximativement) ?

Parmi les salariés bénéficiant de l'épargne salariale dans leur entreprise, 1 personne sur 4 n'a effectué aucun versement dans les 12 derniers mois, soit une proportion identique à 2011.

Par contre, parmi les investisseurs, dans un contexte de crise, le pourcentage du salaire versé s'inscrit en baisse par rapport à 2011 (-4%).

Moyenne : 8%

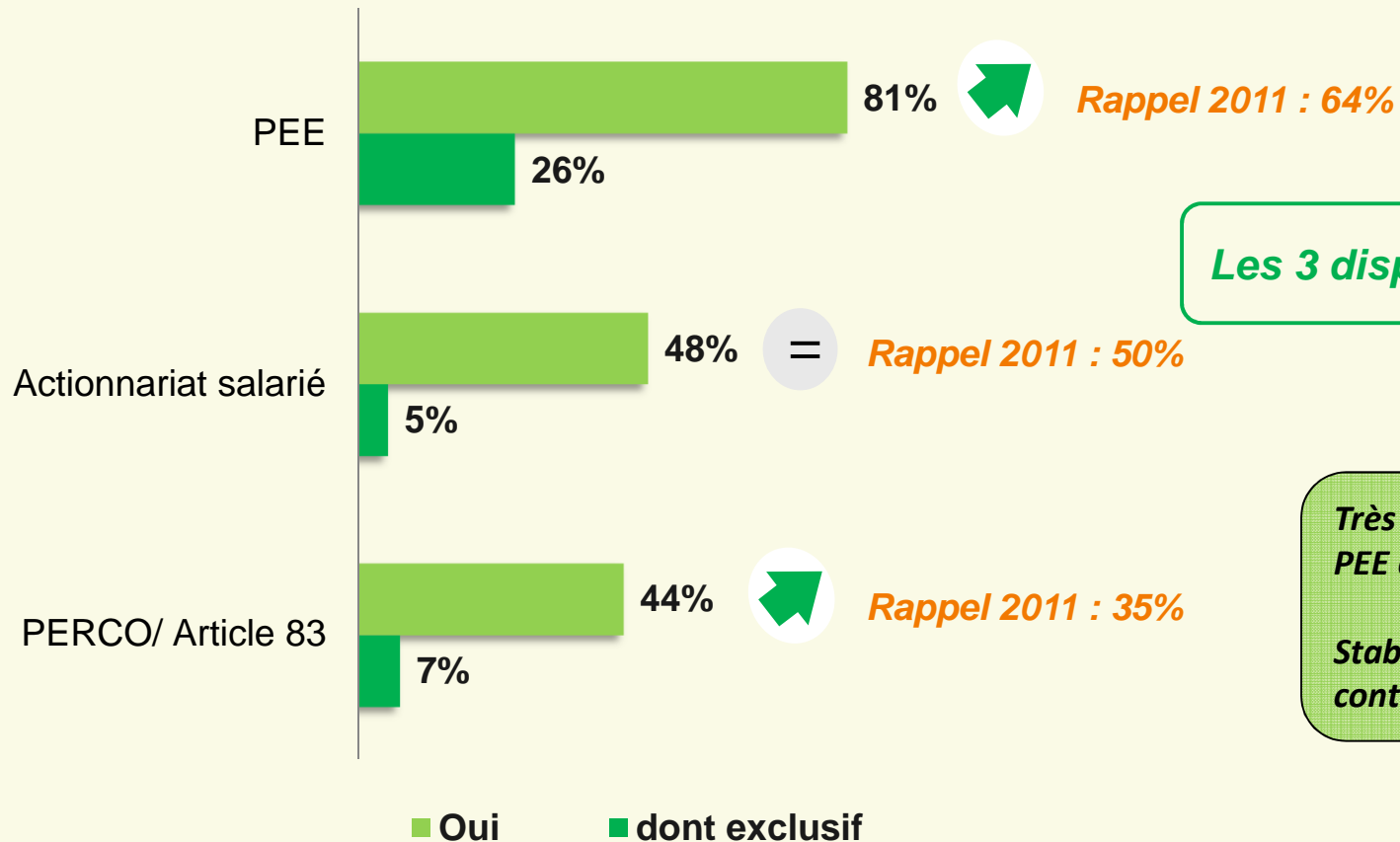
Rappel 2011 : 12%



Base Bénéficiaires

Le PEE et le PERCO en nette progression

Dans le cadre du dispositif d'épargne de votre entreprise, avez-vous investi dans les dispositifs d'épargne salariale suivants ?



Les 3 dispositifs à la fois : 21%

Très fort développement de l'utilisation du PEE et du PERCO par les salariés.

Stabilité de l'actionnariat salariés dans un contexte post crise boursière.



Base Investisseurs

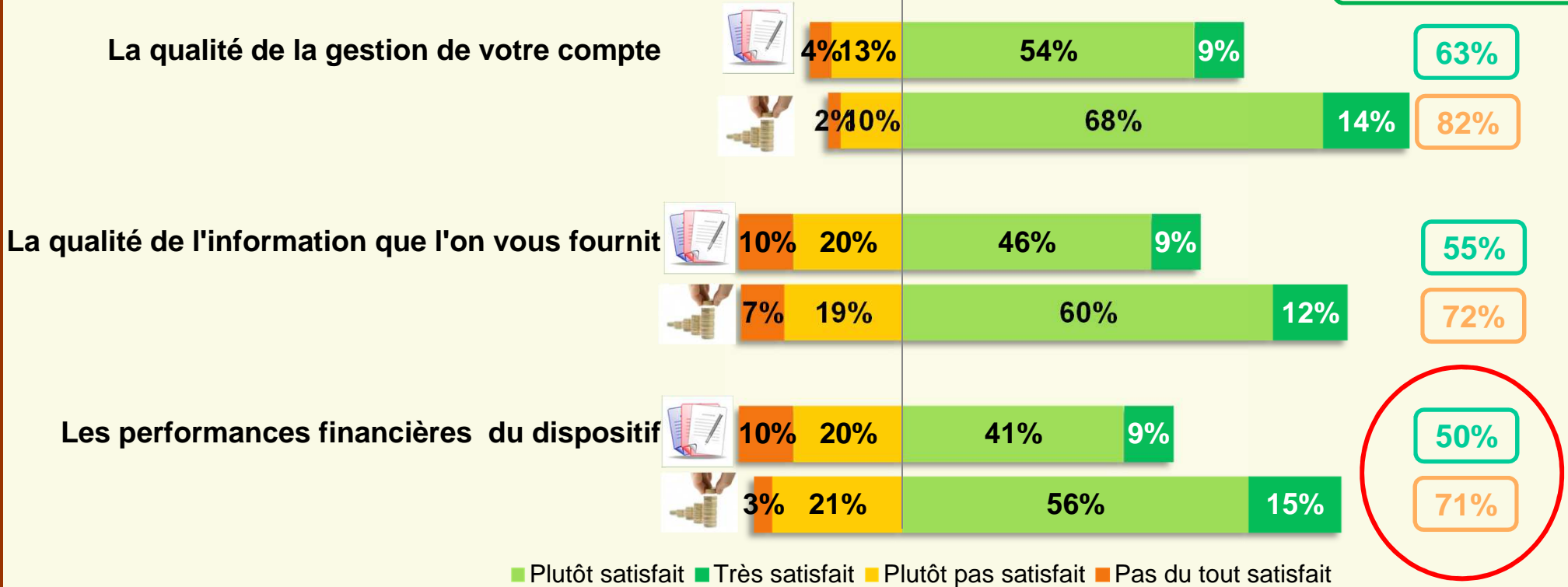


Pour les investisseurs, une bonne satisfaction à l'usage

Sur les éléments suivants, dans quelle mesure êtes-vous satisfait du dispositif d'épargne dont vous bénéficiez dans votre entreprise ?

Les investisseurs affichent une perception nettement plus positive que les bénéficiaires sur la gestion et les performances financières de leur dispositif, dénotant à la fois une bonne valeur à l'usage de la part du cœur de cible, et un déficit d'image sur les salariés moins concernés.

ST Satisfait



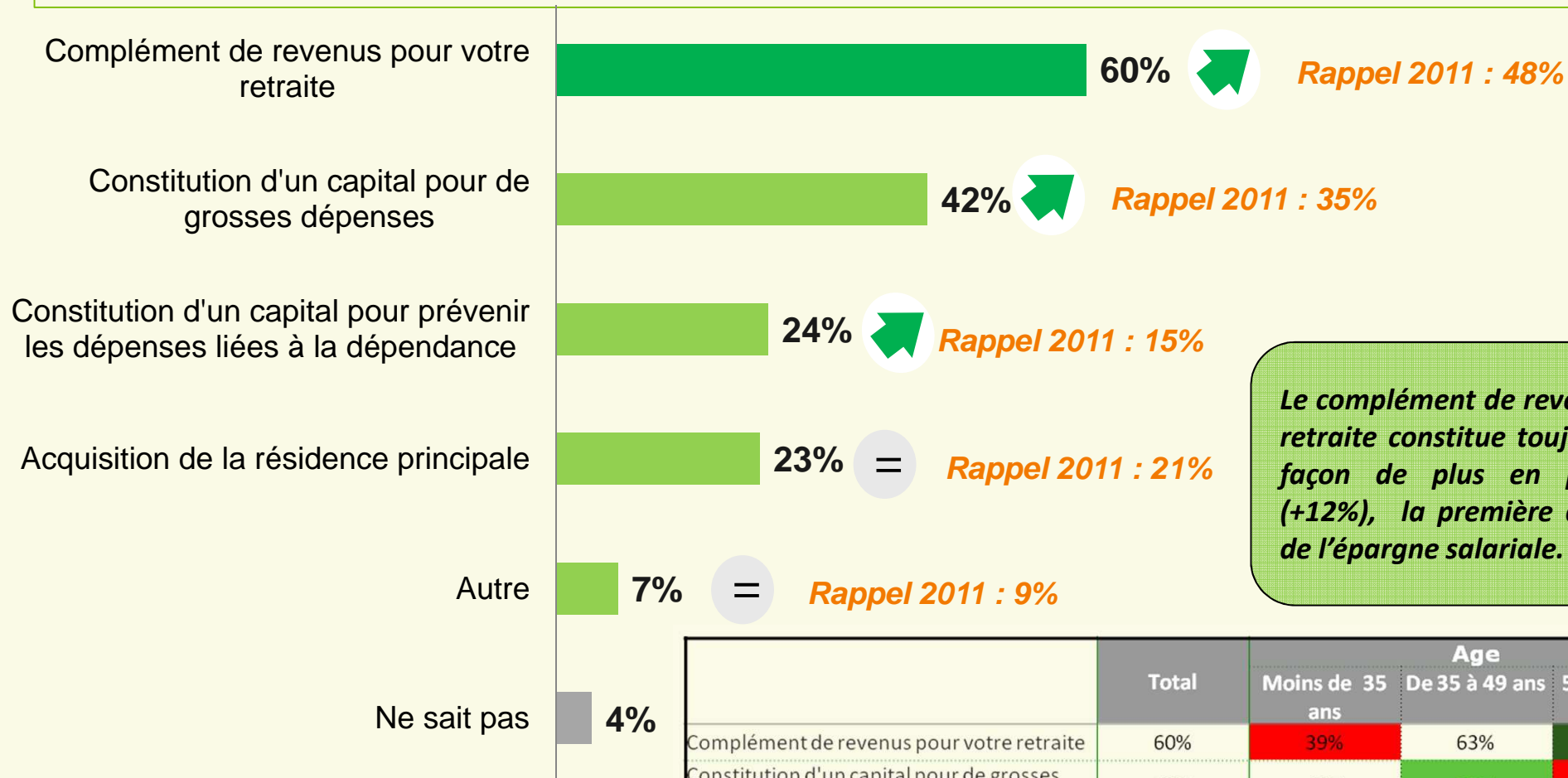
Base Bénéficiaires



Base Investisseurs

L'épargne salariale de plus en plus axée vers le financement de la retraite

A quoi destinez-vous votre épargne salariale ? (Plusieurs réponses possibles)



Le complément de revenu pour la retraite constitue toujours, et de façon de plus en plus nette (+12%), la première destination de l'épargne salariale.

	Total	Age		
		Moins de 35 ans	De 35 à 49 ans	50 ans et plus
Complément de revenus pour votre retraite	60%	39%	63%	83%
Constitution d'un capital pour de grosses dépenses	42%	43%	53%	17%
Constitution d'un capital pour prévenir les dépenses liées à la dépendance	24%	17%	26%	28%
Acquisition de la résidence principale	23%	56%	11%	5%
Autre	7%	3%	8%	11%
Ne sait pas	4%	3%	3%	5%



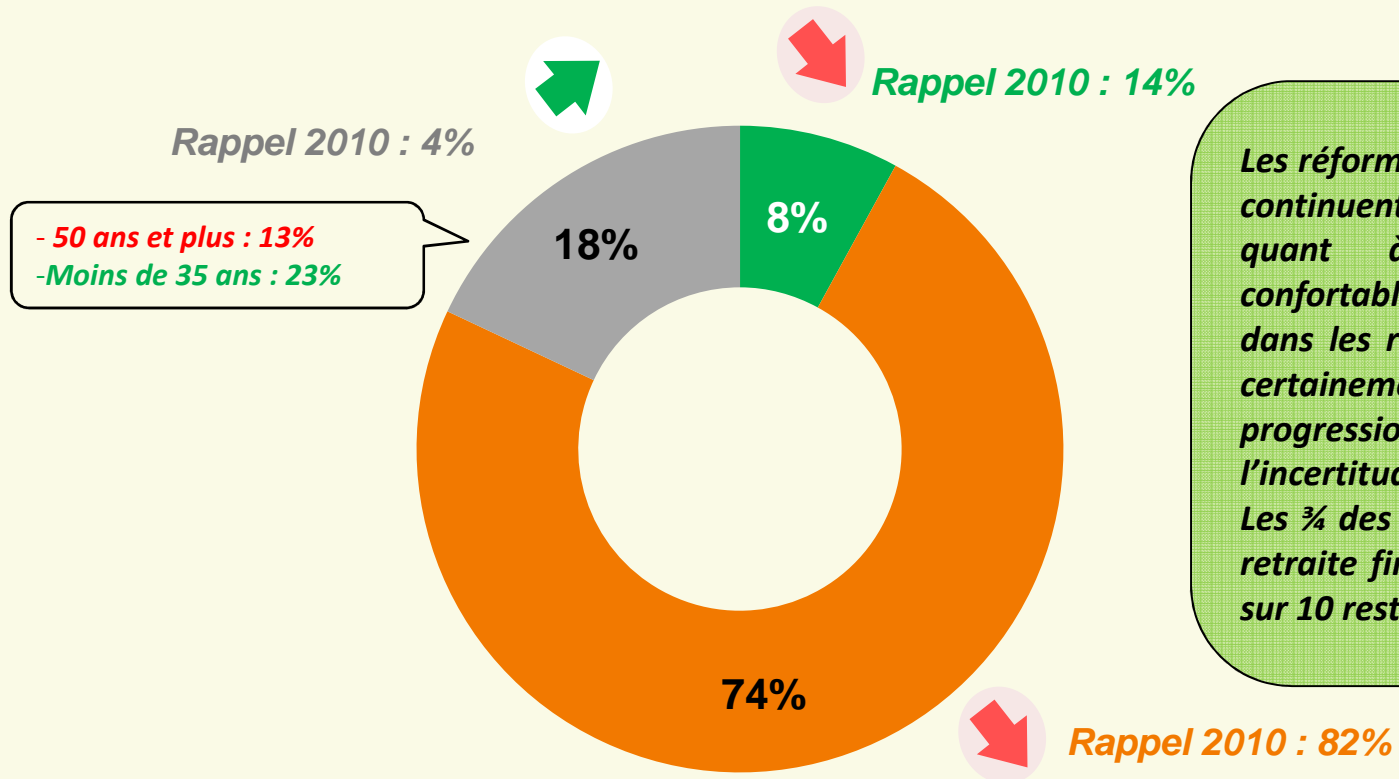
Base Investisseurs



2 – Place de l'épargne salariale dans le financement de la retraite

Une forte inquiétude face au montant de la retraite

Pensez-vous que le montant de la retraite qui vous sera versé sera ...



Les réformes successives des systèmes de retraite continuent de cristalliser de fortes inquiétudes quant à leur capacité à assurer une vie confortable après la vie active. Cette instabilité dans les régimes de retraite par répartition est certainement à l'origine de la très forte progression des salariés qui sont plongés dans l'incertitude.

Les $\frac{3}{4}$ des salariés prévoient ainsi disposer d'une retraite financièrement insuffisante, alors que 2 sur 10 restent dans l'expectative.

- Suffisant pour vous assurer une vie confortable pendant toute la durée de votre retraite
- Insuffisant pour vous assurer une vie confortable pendant tout ou partie de votre retraite
- Ne sait pas

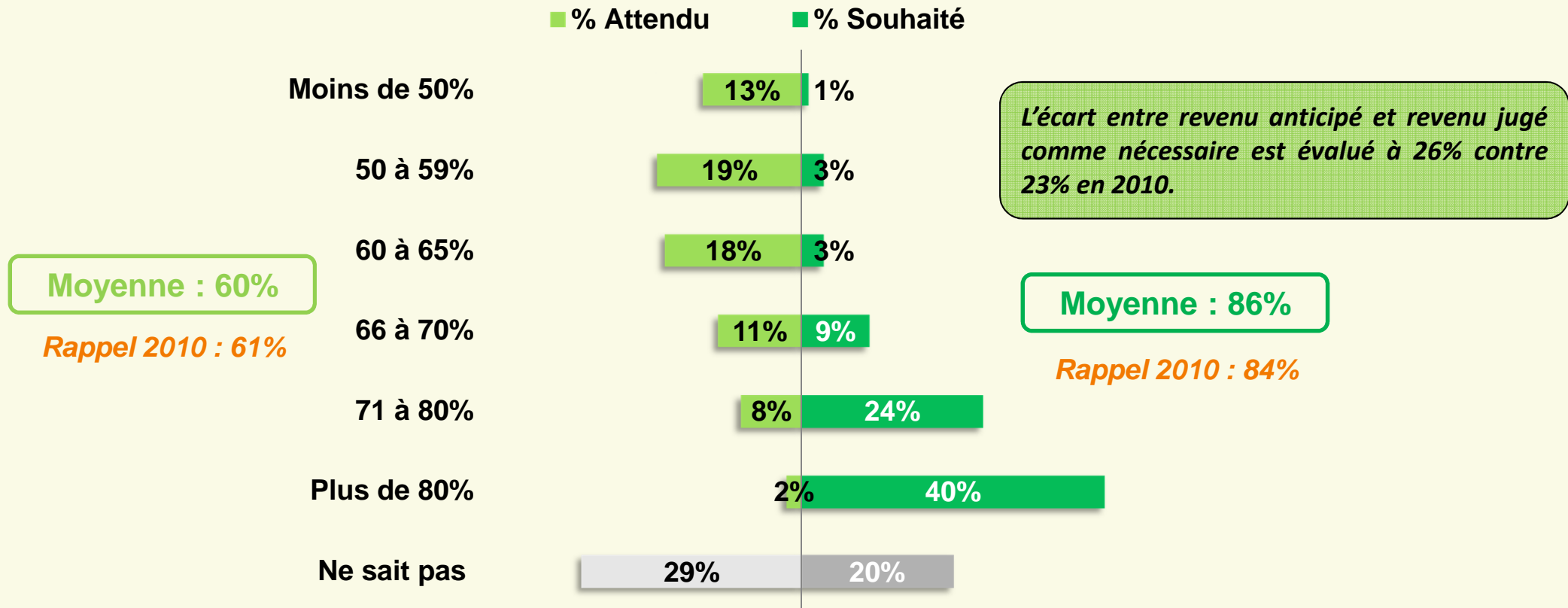


Base Ensemble des salariés

Un écart croissant entre le montant attendu et souhaité

A votre avis, quel pourcentage de votre dernier salaire net avant retraite percevrez-vous à la retraite (même approximativement) ?

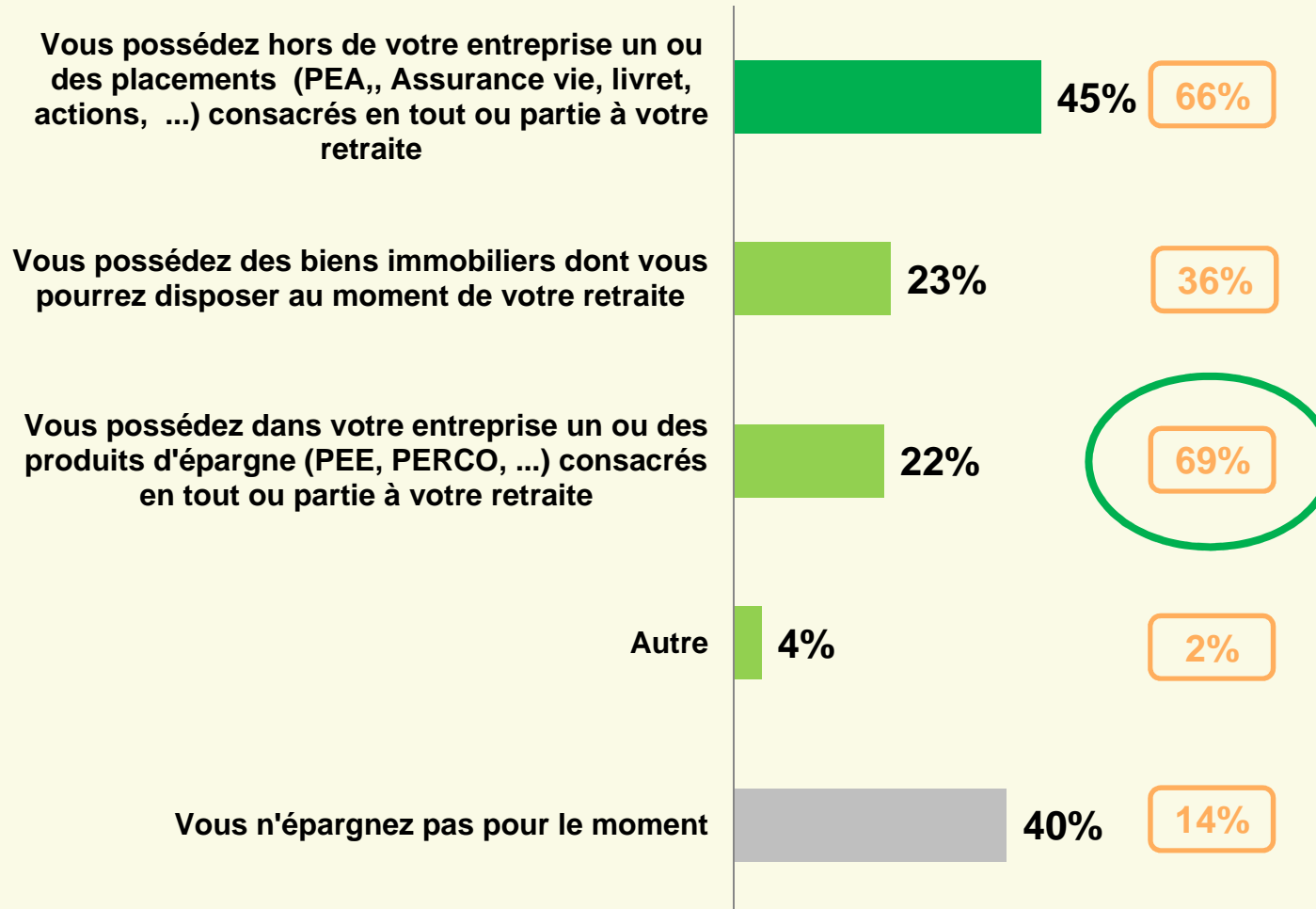
De combien estimez-vous avoir besoin pour votre retraite, en % de votre dernier salaire net avant retraite (même approximativement) ?



Base Ensemble des salariés

L'épargne salariale, premier moyen de financement de la retraite pour les investisseurs

Concrètement, que faites-vous actuellement pour préparer le financement de votre retraite ? (plusieurs réponses possibles)



6 salariés sur 10 déclarent épargner pour leur retraite.

Pour l'ensemble des salariés, les placements hors entreprise représentent l'investissement privilégié, alors que pour les investisseurs en épargne salariale, l'épargne salariale se place en tête, constituant le premier moyen de financement de leur retraite.



Base Ensemble des salariés

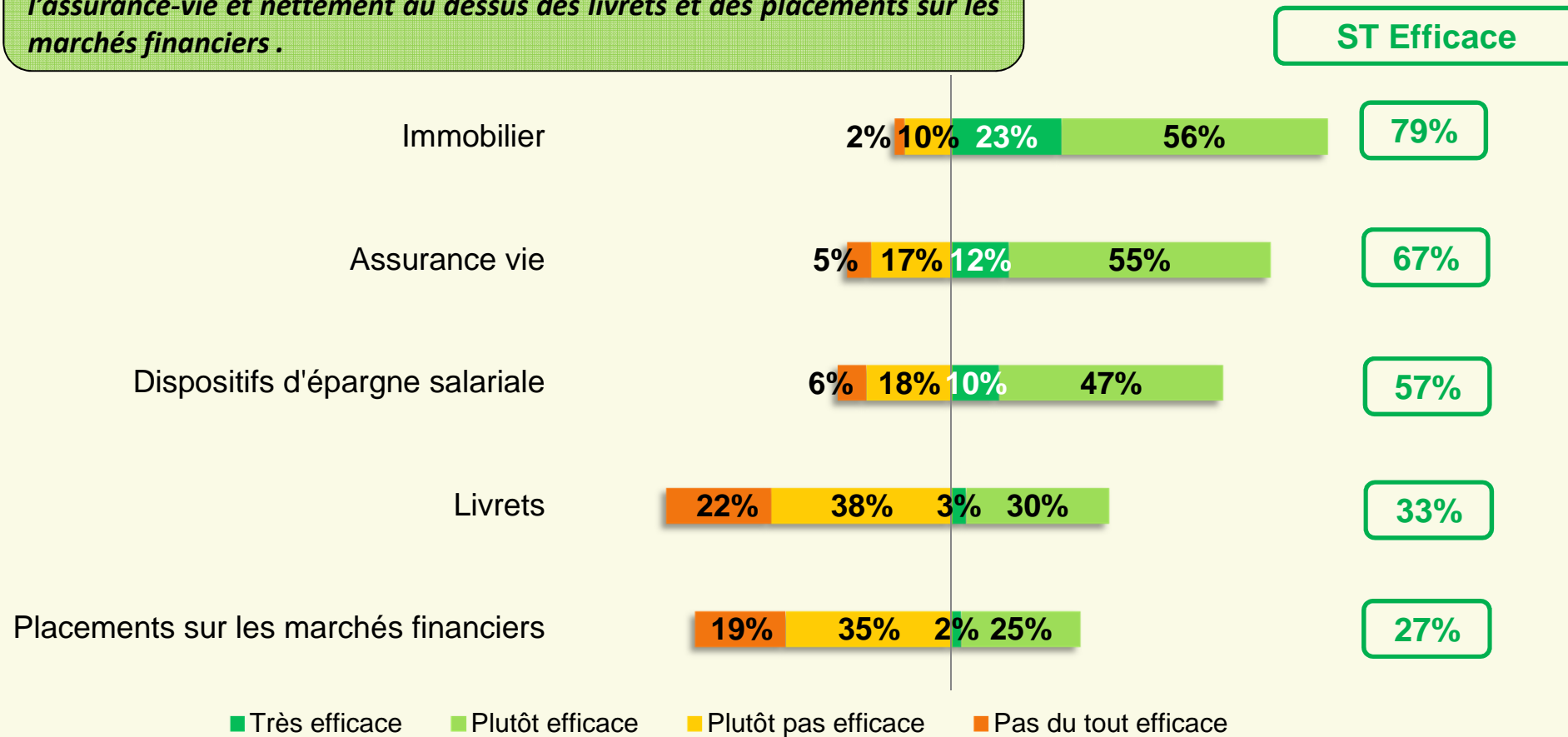


Base Investisseurs

Une efficacité de l'épargne salariale déjà bien établie

Voici des grands types de moyens dont on peut disposer pour participer au financement de sa retraite. Dans quelle mesure, les jugez-vous efficaces pour participer au financement de votre retraite.

Parmi les salariés qui épargnent pour leur retraite, 6 personnes sur 10 jugent efficace l'épargne salariale, à un niveau légèrement inférieur à l'assurance-vie et nettement au dessus des livrets et des placements sur les marchés financiers.



Base épargnants (financement retraite) : 376

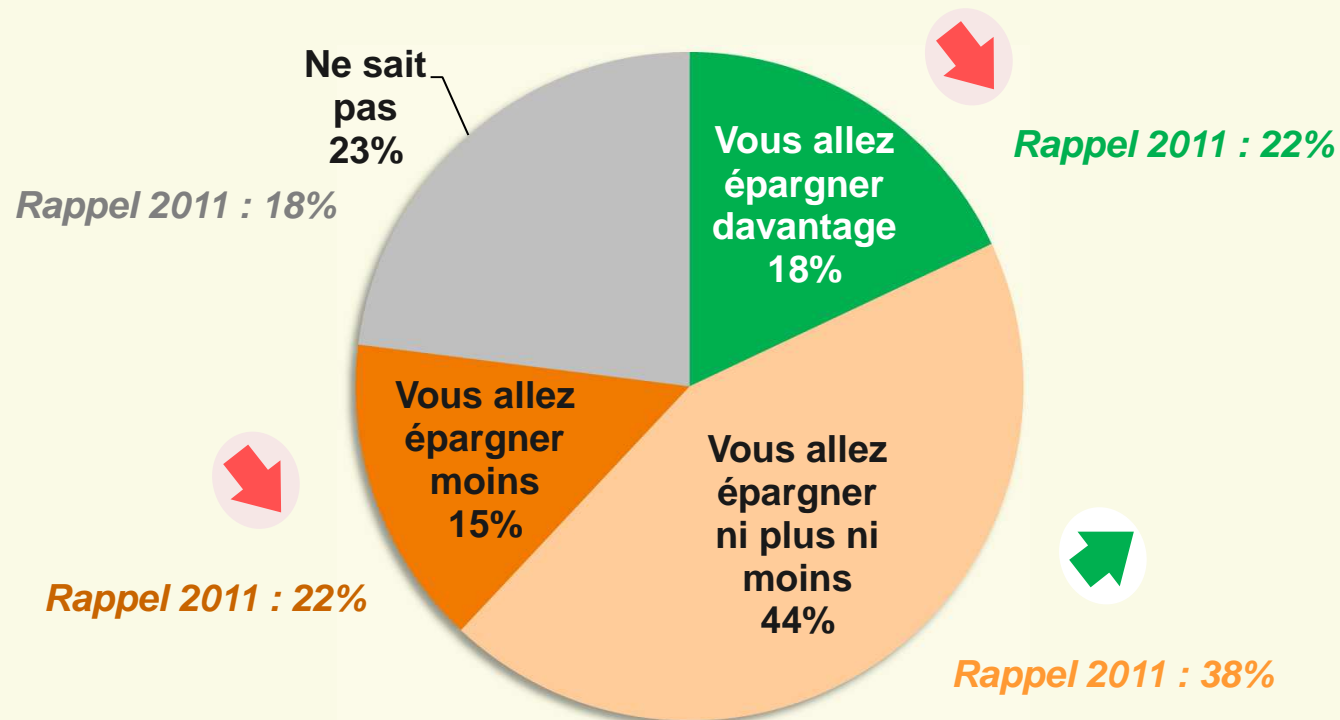


3 – Comportements et actualité

Une stabilisation grandissante du niveau de l'épargne des salariés

Comment votre comportement en termes d'épargne va-t-il évoluer dans les 12 prochains mois ?

Le niveau d'épargne des salariés français se stabilise en 2013, avec presque la moitié qui n'envisage pas de modifier son comportement d'épargne (+6% par rapport à 2011).

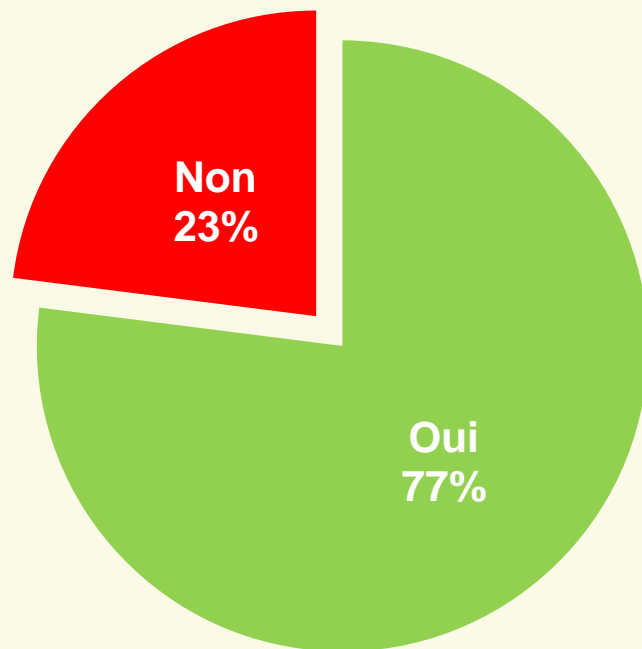


Base ensemble des salariés

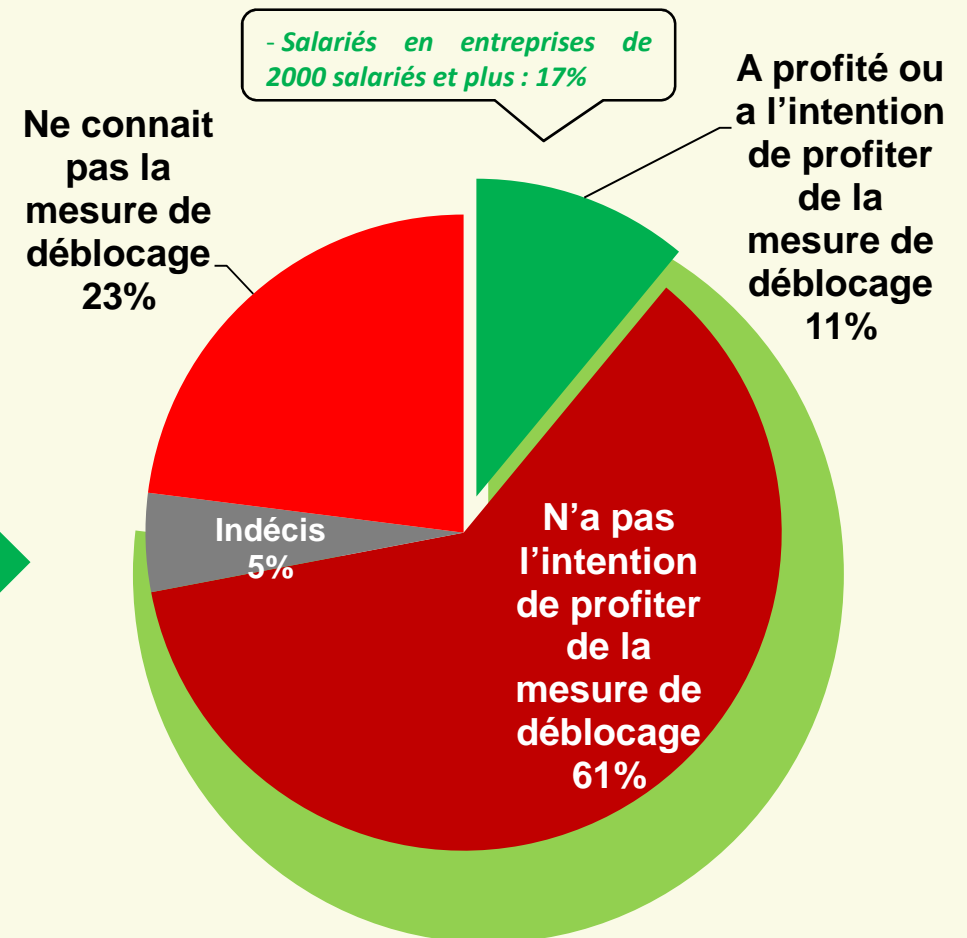
1 bénéficiaire de l'épargne salariale sur 10 envisage un débloccage

Savez-vous que pour relancer la consommation le Gouvernement a décidé une mesure de débloccage exceptionnel de la participation et de l'intéressement des dispositifs de l'épargne salariale ?

Avez-vous profité ou avez-vous l'intention de profiter de cette mesure de débloccage exceptionnel de la participation et de l'intéressement ?



Base bénéficiaires

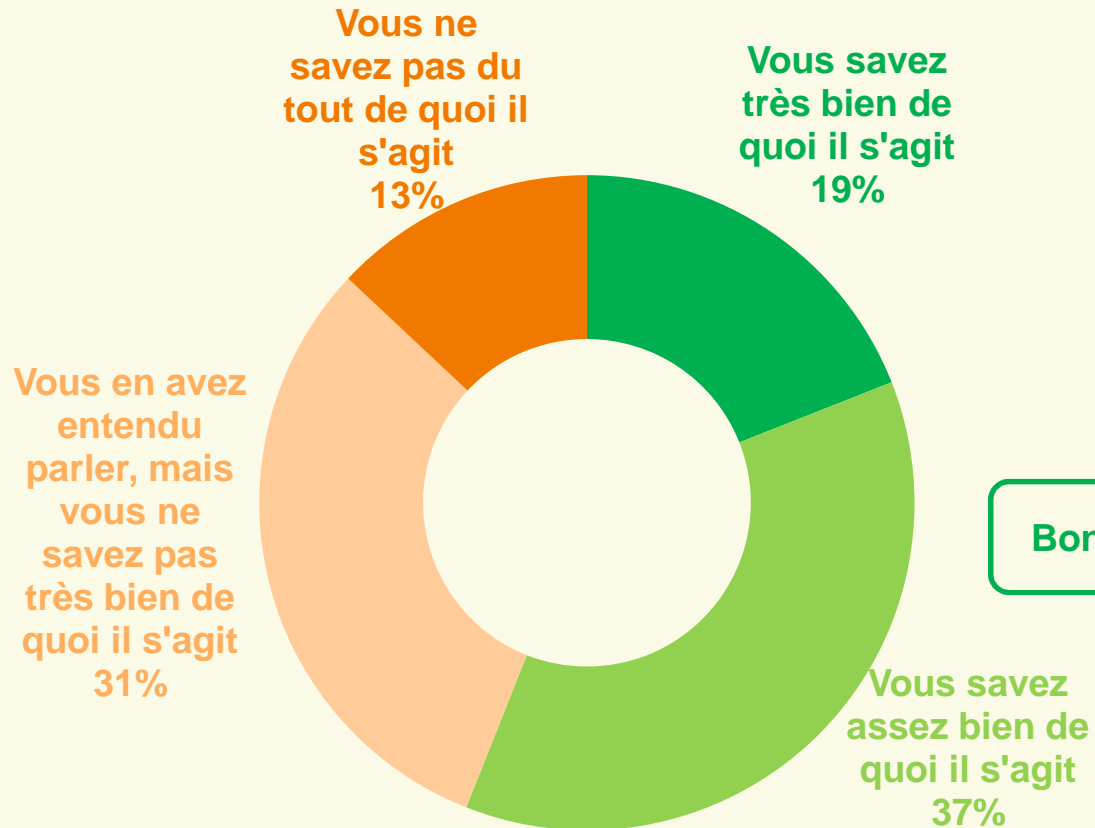




4 – L'épargne salariale et l'entreprise

Des efforts de pédagogie à poursuivre

Concernant les dispositifs d'épargne salariale qu'une entreprise peut mettre à la disposition de ses salariés (intéressement, participation, plan d'épargne entreprise – PEE -, PERCO, actionnariat salarié), diriez vous que ...



Presque 6 salariés français sur 10 déclarent bien connaître les dispositifs d'épargne salariale.

La proportion atteint 8 personnes sur 10 parmi les bénéficiaires, dénotant un déficit de connaissance chez 2 bénéficiaires sur 10.

Bonne connaissance : 56%

79%



Base bénéficiaires

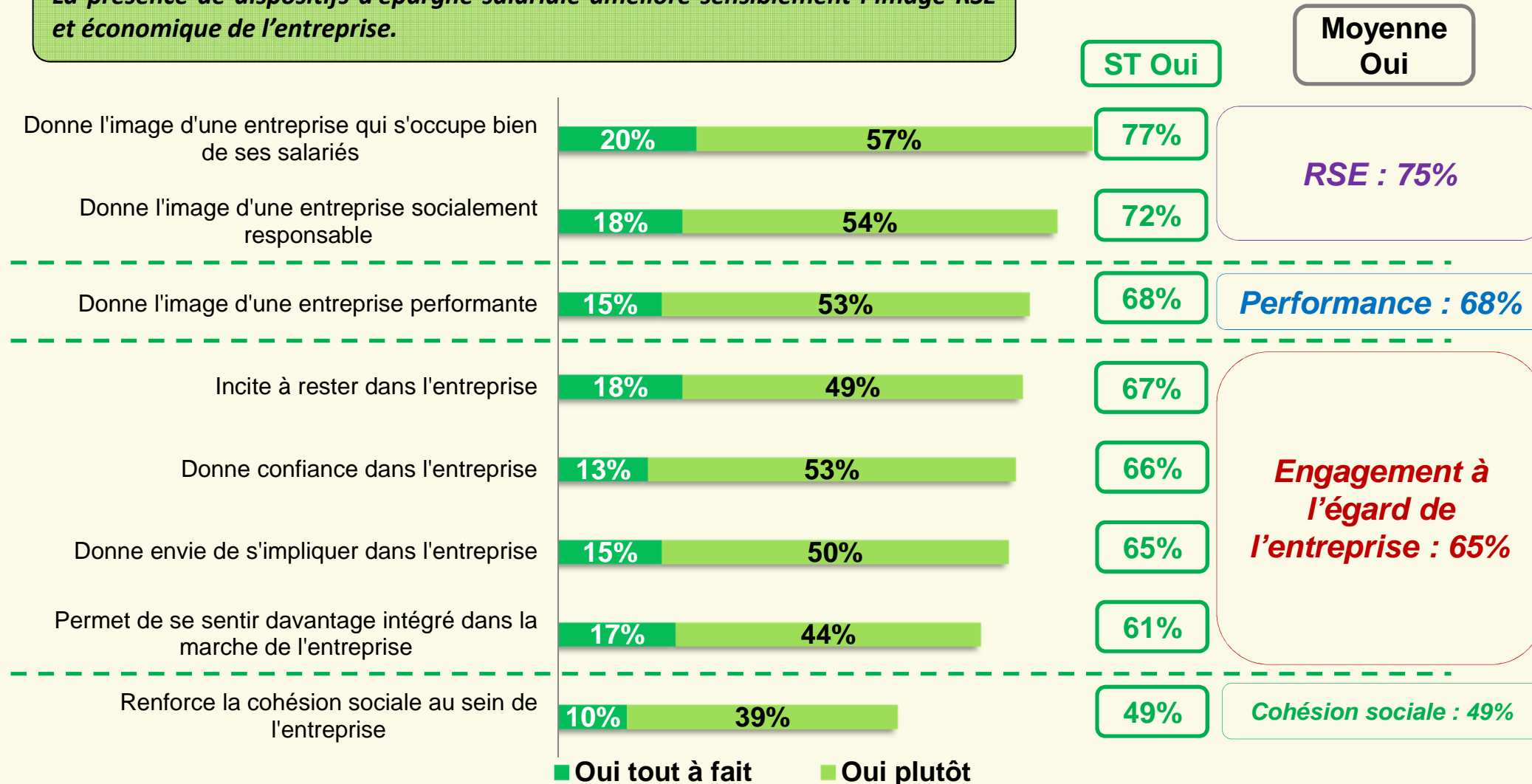


Base Ensemble des salariés

Une reconnaissance forte de l'impact RH de l'épargne salariale

Que vous en soyez détenteur ou non, diriez-vous que le fait d'être bénéficiaire d'un plan d'épargne salariale dans son entreprise...

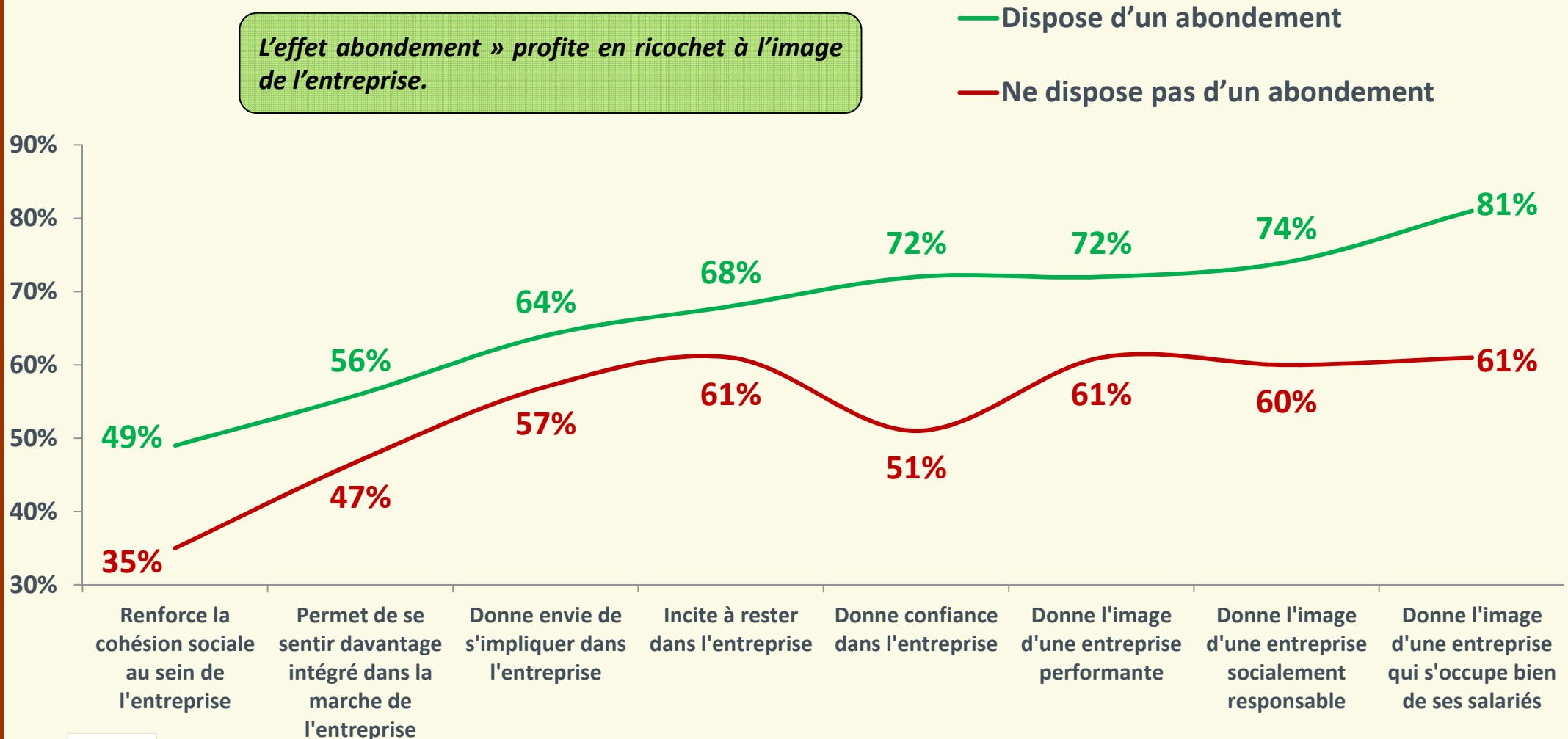
La présence de dispositifs d'épargne salariale améliore sensiblement l'image RSE et économique de l'entreprise.



L'abondement, un levier pour l'image de l'entreprise

Dans le cadre des dispositifs d'épargne salariale de votre entreprise, bénéficiez-vous d'un abondement (participation financière versée par votre entreprise en complément des versements des salariés) ?

L'effet abondement » profite en ricochet à l'image de l'entreprise.



Base bénéficiaires



Profil signalétique de l'échantillon



Représentatif des salariés français de 18 ans et plus, travaillant en entreprise privée et publique – hors administration et fonction publique. Méthode des quotas selon le sexe, l'âge, la CSP, le secteur et la taille de l'entreprise	
Sexe	
Homme	55%
Femme	45%
Age	
Moins de 35 ans	34%
35 à 49 ans	44%
Plus de 50 ans	22%
CSP	
CSP+	45%
CSP-	55%
Secteur	
Privé	95%
Public	5%
Taille de l'entreprise	
Moins de 50 salariés	40%
Entre 50 et 499 salariés	26%
Entre 500 et 1999 salariés	14%
2000 salariés et plus	20%

Club
de 
l'Épargne Salariale

Retraite ■ Actionnariat salarié


harris
INTERACTIVE

Baromètre 2013 du Club de l'Épargne Salariale Perception des salariés

AON Hewitt

J.P.Morgan
Asset Management

 **NATIXIS**
INTERÉPARGNE