



La Lettre d'information des Partenaires

///// Actualités

Juin 2015

///// Sommaire

- Zoom sur ...
- L'actionnariat salarié
- Gestion financière
- Le baromètre
- Satisfaction des épargnants
- Divers

Zoom sur l'épargne solidaire

Selon le dernier baromètre de l'association Finansol* publié le 18 mai 2015, l'encours de l'épargne solidaire a atteint 6,84 Mds d'euros en 2014, soit une progression de 13,6% pour l'année. Avec plus d'un million d'épargnants ayant investi dans des placements solidaires, de nombreuses initiatives sociales ont pu être soutenues.

*Créée en 1995, Finansol est une association loi de 1901 à but non lucratif et agréée entreprise solidaire, dont la mission est de développer la solidarité dans l'épargne et la finance.

Le chiffre du mois : 1

1 million

C'est le nombre d'épargnants solidaires au 31/12/2014.

L'actionnariat salarié : devenir actionnaire de son entreprise

L'actionnariat salarié, associé à un plan d'épargne salariale, permet aux collaborateurs de devenir actionnaires de leur entreprise dans des conditions fiscales avantageuses. Véritable levier de renforcement de la motivation des collaborateurs, ce système a de fortes chances de se développer à l'avenir, notamment grâce aux dispositifs de la loi Macron...

[>> Lire l'article](#)

Natixis Interépargne met à votre disposition un guide complet, clair et détaillé...pour tout connaître de l'actionnariat salarié.

[>> Découvrir le guide](#)



//////// Autres actualités

Gestion financière : épargne salariale solidaire



Découvrez dans ce nouveau support notre offre de fonds solidaires multi-entreprises.

[>> Découvrir le support](#)

Publication du baromètre de la finance solidaire

Réalisé chaque année, ce baromètre nous révèle les évolutions dans le domaine de la finance solidaire en France. En 2014, plus de 818 millions d'euros ont été placés sur des placements solidaires (+13,6%).

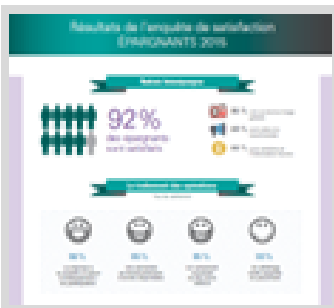
[>> Découvrir le baromètre](#)

Satisfaction des épargnants de Natixis Interépargne

Découvrez les principaux résultats de l'enquête de satisfaction dédiée aux épargnants réalisée en 2015.

[>> En savoir plus](#)

[>> Découvrir l'infographie](#)



LES MARCHES EN VIDEO

Politique monétaire volontariste en zone Euro

Par Philippe Waechter, directeur de la recherche économique de Natixis Asset Management.

[>> Voir la vidéo](#)

Divers

- **Analyse macro : mai 2015**

Depuis le début de l'année, la croissance s'est accélérée en Europe, notamment au sein de la zone Euro. En revanche le ralentissement est sensible aux États-Unis et en Chine.

[>> Lire la suite](#)

- **Performances mensuelles**

Les performances au 30/04/2015 des FCPE multi-entreprises sont disponibles ici.

[>> Voir les performances](#)

Guide de l'épargne salariale

Comment investir « solidaire » ?

[>> Découvrir le guide](#)

Votre contact privilégié

Frédéric Monnet
+33 (0)1 58 19 20 38

frederic.monnet@interepargne.natixis.fr