

# GESTION ACTION ISR

## REPORTING EXTRA-FINANCIER

### LABELLISATION

### CATÉGORIE ISR

Sélection ESG

### PRINCIPE D'INVESTISSEMENT

Surperformer l'indice MSCI Europe, dividendes nets réinvestis, libellé en euro, grâce à des investissements dans des sociétés dont les activités sont liées à des thèmes d'investissement durable, sur la durée minimale d'investissement recommandée de 5 ans.

Impact ES Actions Europe cherche à investir sur les entreprises qui devraient bénéficier des tendances majeures de long terme, liées notamment aux évolutions démographiques, challenges sociaux et opportunités environnementales. Le fonds cherche en particulier à investir dans les sociétés qui apportent des solutions aux problématiques de développement durable et qui présentent la meilleure gestion des risques ESG.

### SUIVI DES VALEURS

	Poids dans le portefeuille*	Poids dans l'indicateur de référence	Nombre de valeurs (dans le fonds)
Intensif	93,4	66,4	55
Veille	3,7	33,4	4
Total	97,1	99,9	59

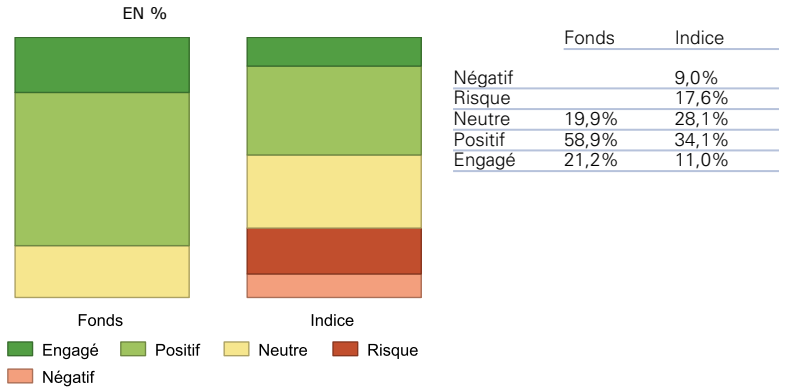
\* en % de la poche Actions

### EVALUATION ESG PAR SECTEUR

Secteurs	Score ESG du fonds	Score ESG de l'indice
Biens de consommation de base	7,8	5,2
Consommation discrétionnaire	6,7	5,4
Energie		2,6
Finance	7,1	5,8
Industrie	7,8	5,4
Matériaux	7,6	5,0
Santé	8,0	6,8
Services aux collectivités	8,0	6,7
Services de télécommunications	8,5	6,7
Technologies de l'information	6,9	6,4

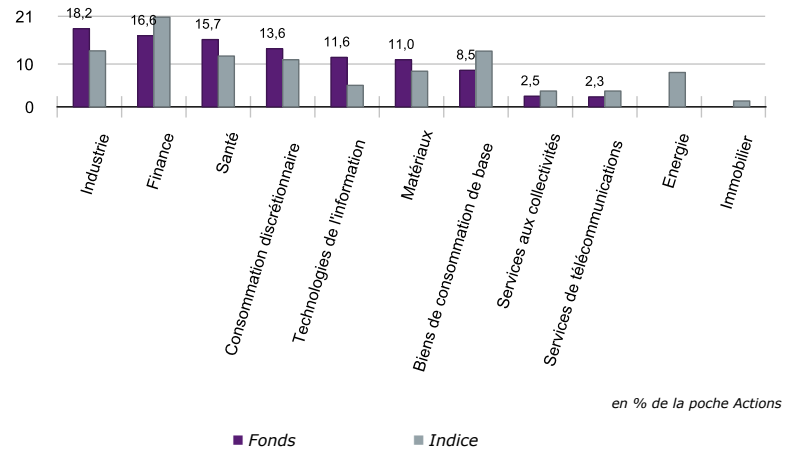
### RÉPARTITION PAR OPINION ESG

Respectivement en % de l'actif et en nombre de valeurs hors OPCVM



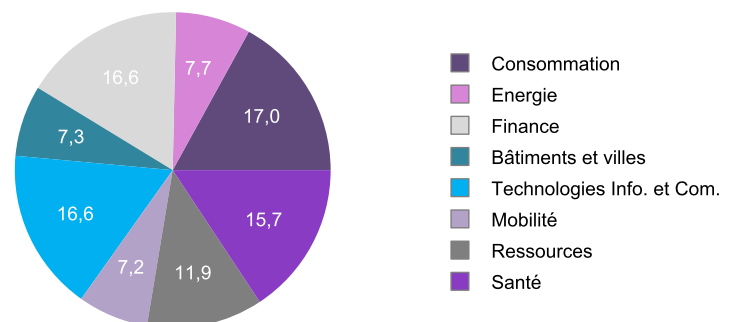
### RÉPARTITION SECTORIELLE

Nomenclature MSCI



en % de la poche Actions

### RÉPARTITION THÉMATIQUE



en % de l'actif net, hors trésorerie

**GESTION ACTION ISR**
**REPORTING EXTRA-FINANCIER**
**PRINCIPALES LIGNES**

Libellé	Fonds*	Indice	E/S/G	Opinion ESG
ALLIANZ	3,8	1,1	Positif/Neutre/Neutre	Positif
SMURFIT KAPPA PLC	3,5	0,0	Engagé/Neutre/Neutre	Positif
PRUDENTIAL	3,1	0,7	Neutre/Neutre/Neutre	Neutre
KBC BANCASSURANCE	3,0	0,2	Positif/Positif/Neutre	Positif
INTESA SANPAOLO	2,9	0,5	Neutre/Neutre/Neutre	Neutre
<b>Total</b>	<b>16,3</b>	<b>2,6</b>		
<b>Principales surpondérations</b>				
SMURFIT KAPPA PLC	3,5	0,0	Engagé/Neutre/Neutre	Positif
KBC BANCASSURANCE	3,0	0,2	Positif/Positif/Neutre	Positif
ALLIANZ	3,8	1,1	Positif/Neutre/Neutre	Positif
ASSA ABLOY SS SEK	2,7	0,2	Positif/Neutre/Neutre	Positif
RENAULT	2,7	0,2	Positif/Neutre/Risque	Neutre
<b>Total</b>	<b>15,7</b>	<b>1,8</b>		
<b>Principales sous-pondérations</b>				
NESTLE SA-REG	0,0	2,5	Positif/Risque/Neutre	Neutre
HSBC HOLDINGS	0,0	2,1	Neutre/Risque/Risque	Risque
NOVARTIS NOM.	0,0	1,8	Positif/Neutre/Risque	Positif
ROYAL DUTCH SHELL	0,0	1,7	Risque/Risque/Risque	Négatif
TOTAL SA	0,0	1,6	Risque/Neutre/Neutre	Risque
<b>Total</b>	<b>0,0</b>	<b>9,7</b>		

\* En % de l'actif net

**INDICATEURS CARBONE**
**EVALUATION CARBONE**
**Portefeuille**

**1.8 °C**
**Indice**

**5.2 °C**
Émissions induites

(eq. CO2/ millions d'€)

82.7

Émissions induites

(eq. CO2/ millions d'€)

239.2

Emissions évitées

(eq. CO2/ millions d'€)

22.4

Emissions évitées

(eq. CO2/ millions d'€)

18.1

Couverture (% detent)

99%

Couverture (% detent)

100%

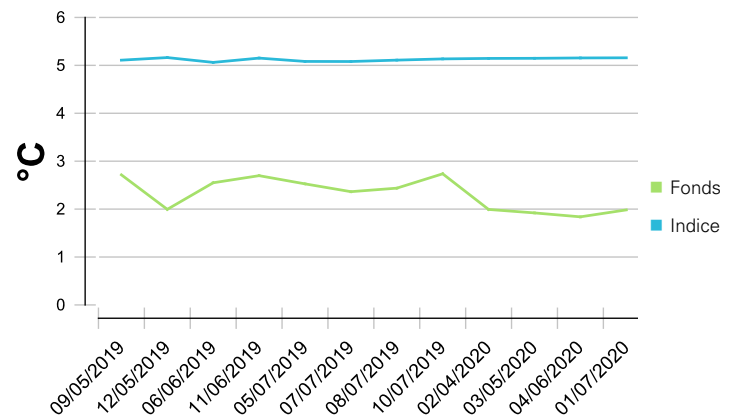
Couverture (nombre)

98%

Couverture (nombre)

100%

Mentions légales/Disclaimer

**EVOLUTION DE L'IMPACT CARBONE**


Pour chaque pays, les émissions de CO2 par habitant sont calculées en utilisant les émissions issues de la combustion des carburants fossiles sur le territoire national divisées par le nombre d'habitant du pays. Ces données sont agrégées en réalisant une moyenne pondérée du poids de chaque pays dans le fonds.