

LES CRITÈRES ESG



Ce sont des critères d'analyse qui permettent d'évaluer la prise en compte des enjeux de développement durable dans la stratégie des entreprises

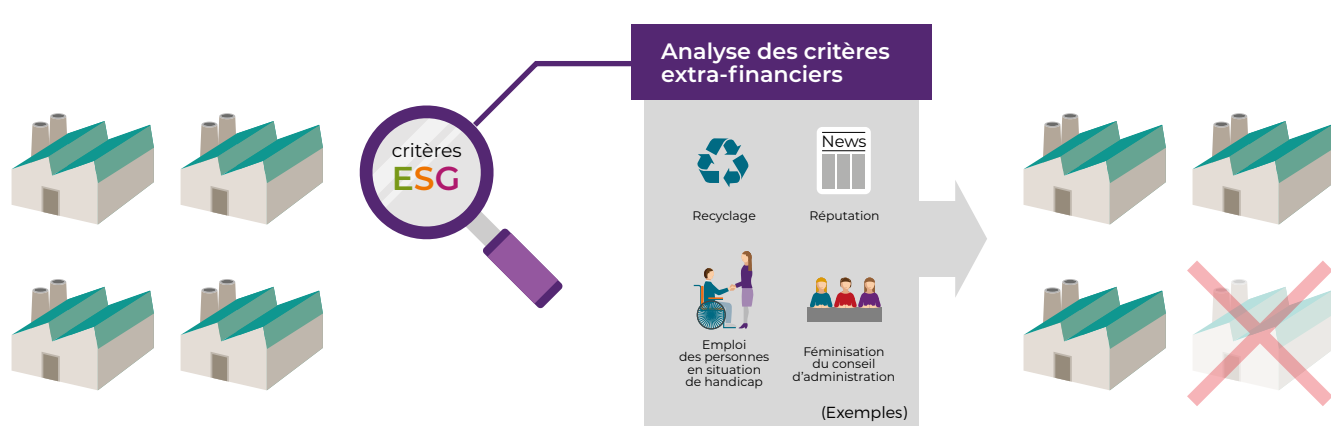
L'INVESTISSEMENT SOCIALEMENT RESPONSABLE



Analyse des critères financiers :
sélection des entreprises en fonction de critères de rentabilité, liquidité ou d'endettement sur la base des documents financiers.

Analyse des critères extra-financiers :
sélection des sociétés en fonction de leurs pratiques ESG.

Les fonds ISR évaluent systématiquement la notation ESG des entreprises en excluant celles n'atteignant pas les critères minimums requis.



Un placement ISR vise à concilier performance économique, impact social et environnemental en finançant les entreprises ainsi que les entités publiques qui contribuent au développement durable.

Pour aller plus loin en matière d'ISR : l'investissement à Impact !



1 Intentionnalité

Choix de critères d'investissement durable



Réduction d'émissions de CO2



Promesses d'embauches chiffrées



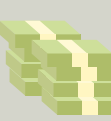
Politique d'égalité homme-femme

(Exemples)

2 Additionnalité

Engagement et contribution de l'investisseur

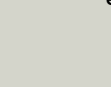
Impact social et environnemental accru



Contribution financière



Contribution extra-financière



Impact social et environnemental accru

(Exemples)

3 Mesurabilité



Mesure des objectifs

Les investissements à impact sont effectués dans des entreprises, organisations et fonds, avec l'intention explicite de générer, en plus du rendement financier, un impact social et environnemental positif et l'engagement de mesurer cet impact⁽¹⁾.

- 1 - **L'intentionnalité** : la recherche explicite d'un impact social ou environnemental positif.
 - 2 - **L'additionnalité** : l'engagement et la contribution (financière ou extra-financière) de l'investisseur permettant à l'entreprise bénéficiaire de l'investissement de maximiser son impact social ou environnemental.
 - 3 - **La mesurabilité** : la mesure de l'impact reposant sur la mise en place d'objectifs sociaux ou environnementaux, un suivi des résultats et un processus continu d'évaluation.
- Définitions à retrouver sur le site lafinancepourtous.com.
Plus d'informations sur l'investissement à impact via le site de France Invest [en cliquant ici](#).

(1) Définition retenue par le Global Impact Investment Network (GIIN)

(Re)découvrez vite notre offre !