



PARTAGE DE LA VALEUR ET ÉPARGNE ENTREPRISE

Regards croisés **entreprises** et **salariés**

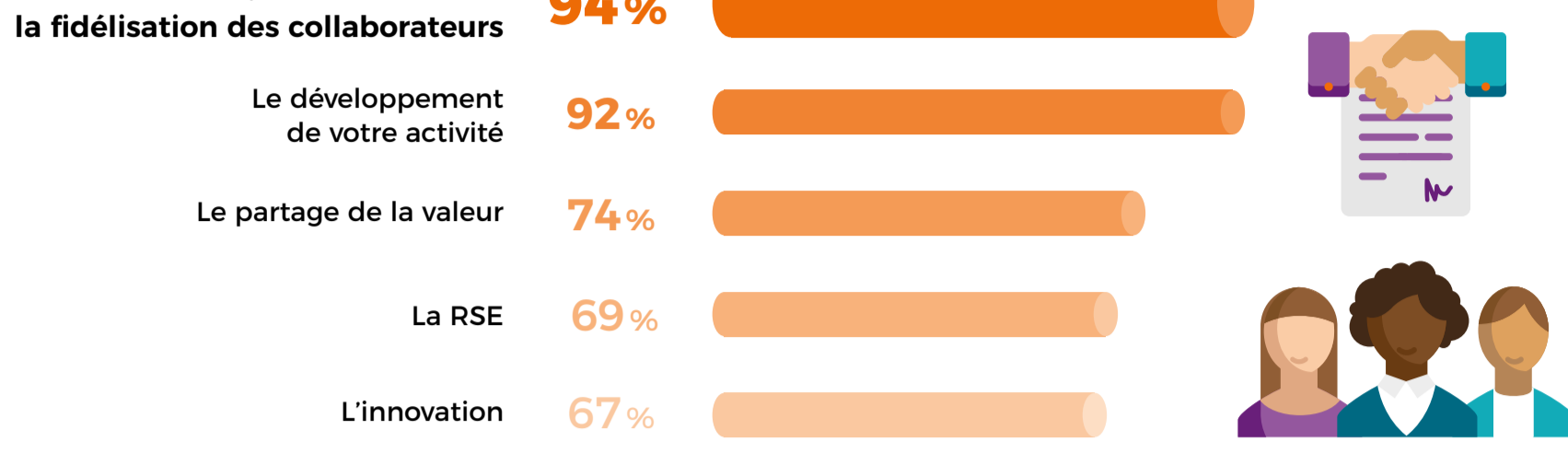
Enquête IFOP pour Natixis Interépargne

Des dispositifs attractifs

Une réponse aux enjeux stratégiques des entreprises

Les grands enjeux des entreprises d'ici à trois ans

Pourcentage de réponses «prioritaire» ou «important» sur la possibilité des 4 réponses suivantes : «prioritaire» / «important» / «important mais pas prioritaire» / «Ce n'est pas un enjeu»



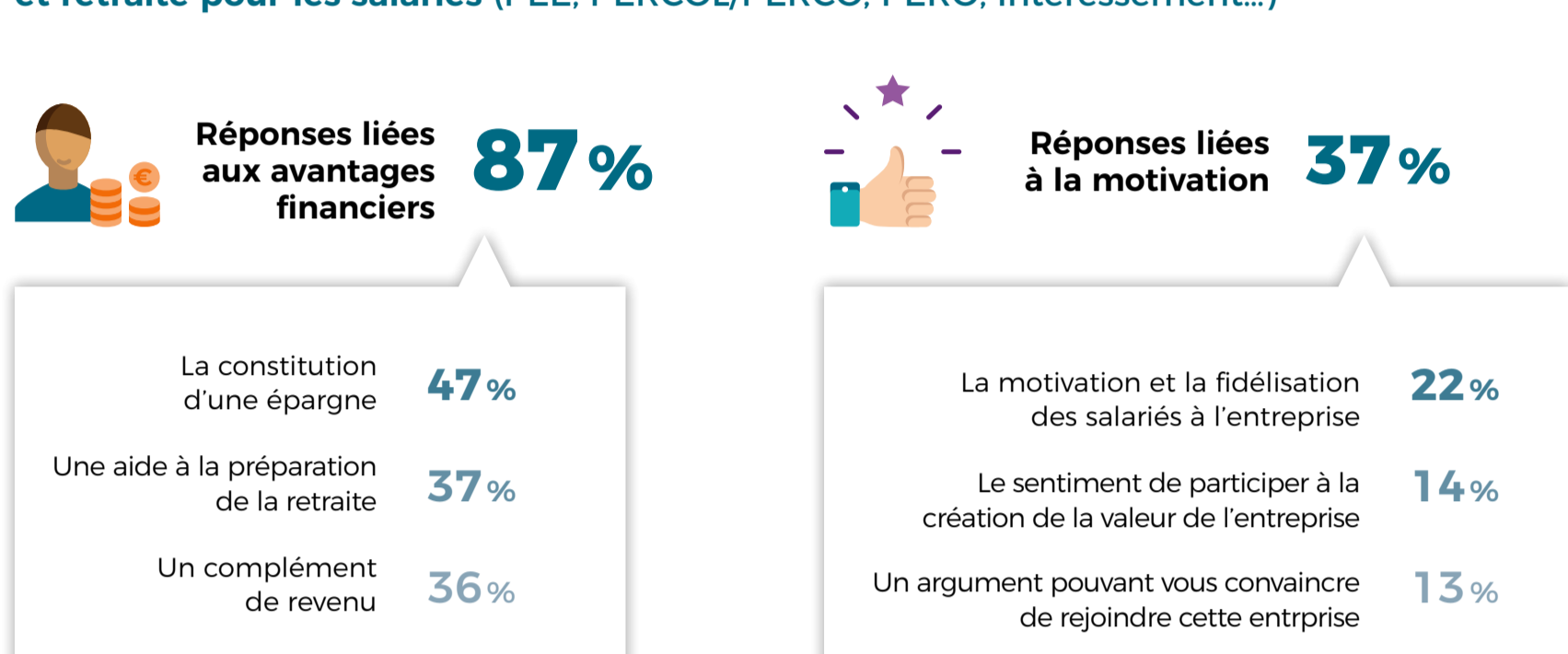
Les facteurs incitatifs à la mise en place d'un dispositif d'épargne entreprise

Base : entreprises ayant mis en place au moins un dispositif



Une sécurité financière pour les salariés

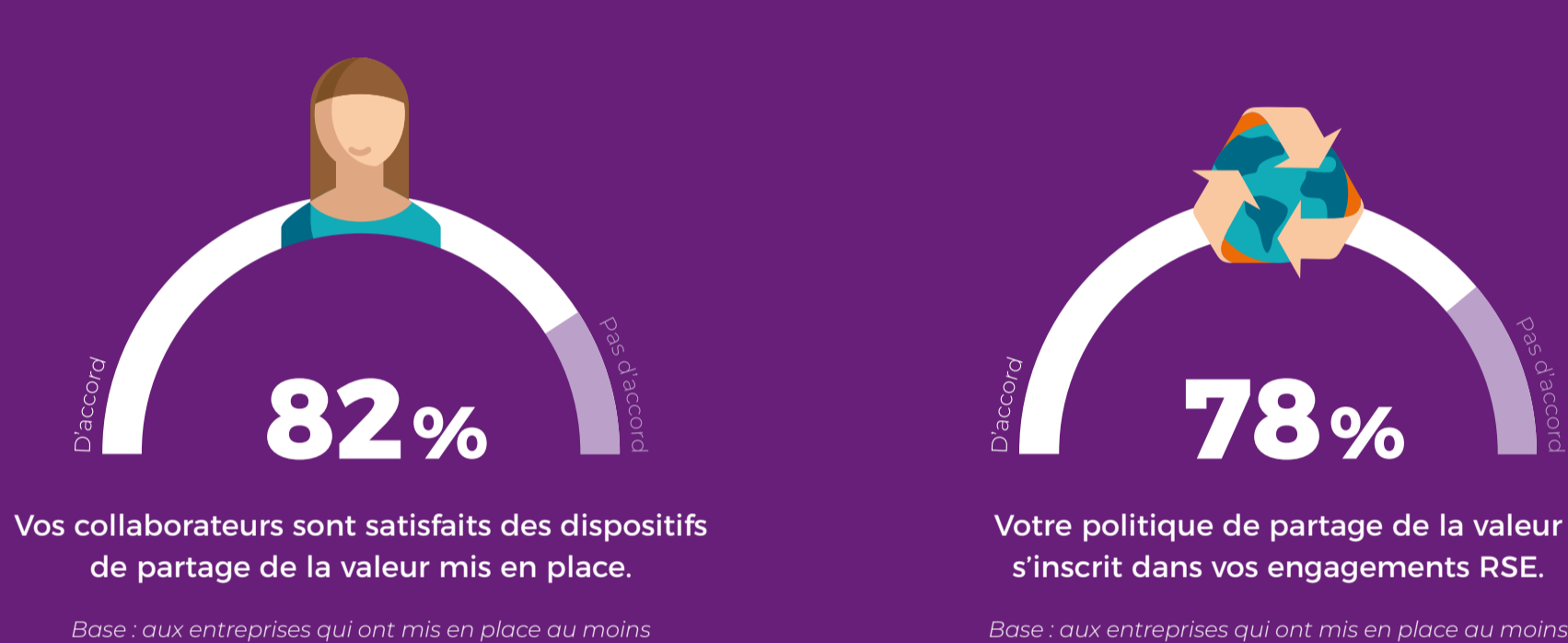
Les principaux avantages des dispositifs d'épargne salariale et retraite pour les salariés (PEE, PERCOL/PERCO, PERO, Intéressement...)



Plusieurs réponses possibles

Un succès partagé

Une clé de voûte pour conjuguer compétitivité et engagement responsable au sein de l'entreprise



Une adoption massive par les salariés



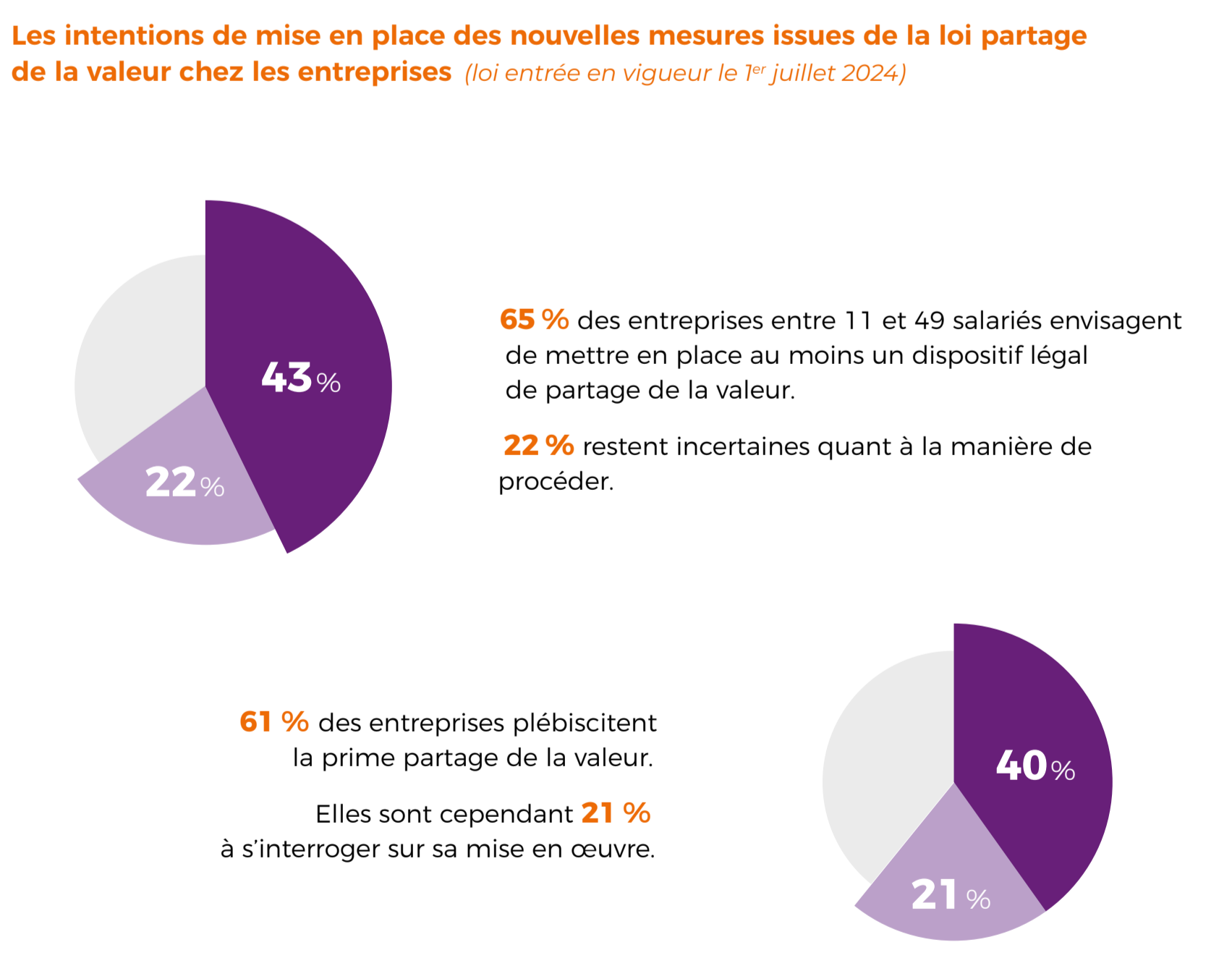
Une appropriation à optimiser



La nouvelle loi partage de la valeur : une opportunité à saisir

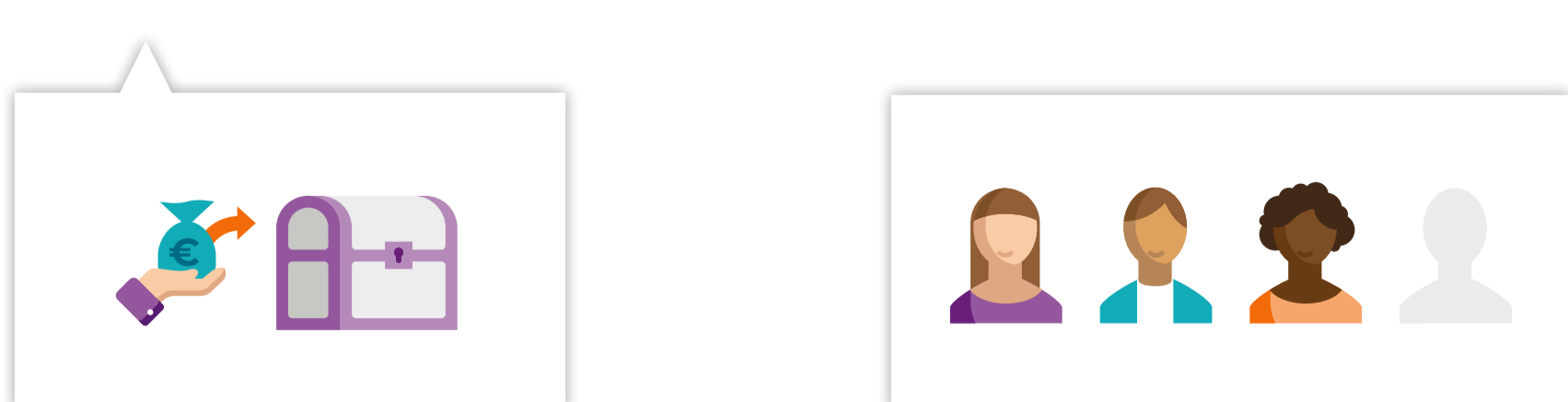
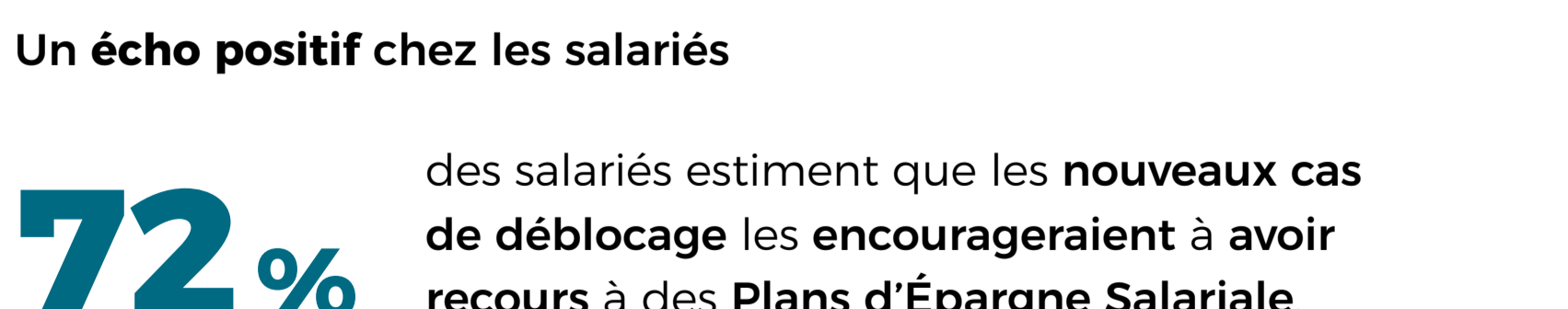
Un accueil favorable de la part des entreprises

Les intentions de mise en place des nouvelles mesures issues de la loi partage de la valeur chez les entreprises (loi entrée en vigueur le 1^{er} juillet 2024)



● Souhaite mettre en place et voit clairement comment faire
● Souhaite mettre en place mais ne voit pas clairement comment faire
● Ne souhaite pas mettre en place

Un écho positif chez les salariés



Trois quarts des salariés envisageraient de verser la prime de partage de la valeur sur leurs plans d'épargne salariale s'ils en avaient la possibilité.